

Idées reçues et récupérations idéologiques de la théorie de l'évolution

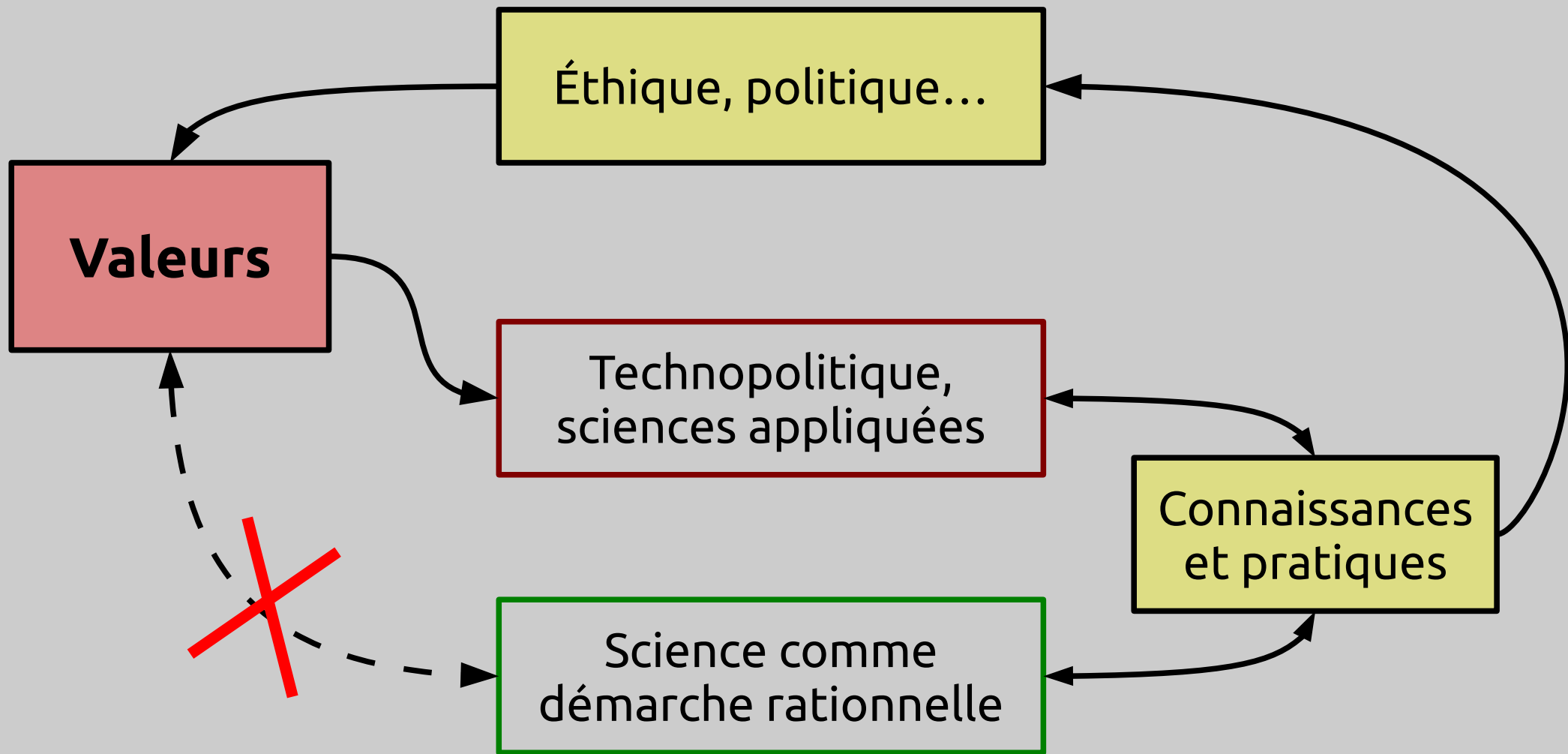
- 1 - Quelle science ?
- 2 - La théorie darwinienne de l'évolution (TDE)
- 3 - La classification phylogénétique
- 4 - Idées reçues, erreurs classiques et prises idéologiques



CORTECS

WWW.CORTECS.ORG

Quelle science ?

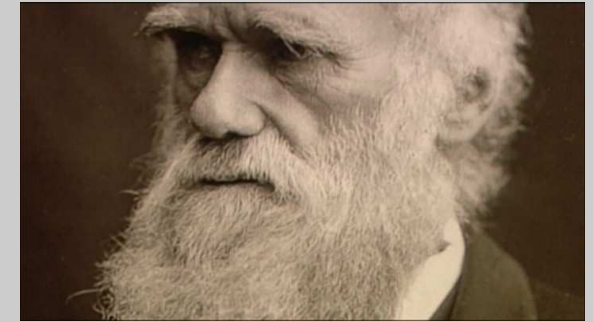


La théorie darwinienne de l'évolution (TDE)

Charles Darwin (1809 – 1882)

"De l'origine des espèces" (1859)

Se place à l'échelle des populations et non des individus ou des espèces !!



1 → Les organismes varient (diversité des caractères)



La théorie darwinienne de l'évolution (TDE)

Charles Darwin (1809 – 1882)

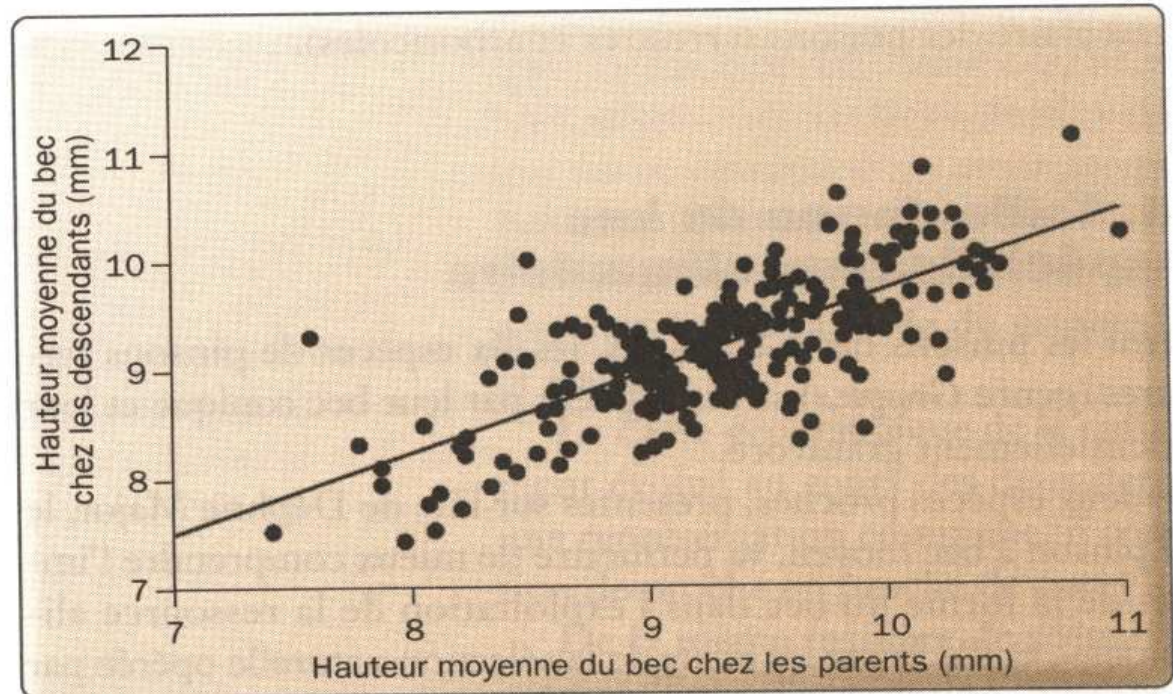
"De l'origine des espèces" (1859)

Se place à l'échelle des populations et non des individus ou des espèces !!



1 → Les organismes varient (diversité des caractères)

2 → Variations héritables (élevage, horticulture)



Doc. 13. Mise en relation de la hauteur du bec des parents et de celle de leurs descendants chez le pinson à bec moyen. Chaque point correspond à un « couple » parents/descendants. (D'après P. R Grant et B. R. Grant, 2008.)

La théorie darwinienne de l'évolution (TDE)

Charles Darwin (1809 – 1882)

"De l'origine des espèces" (1859)

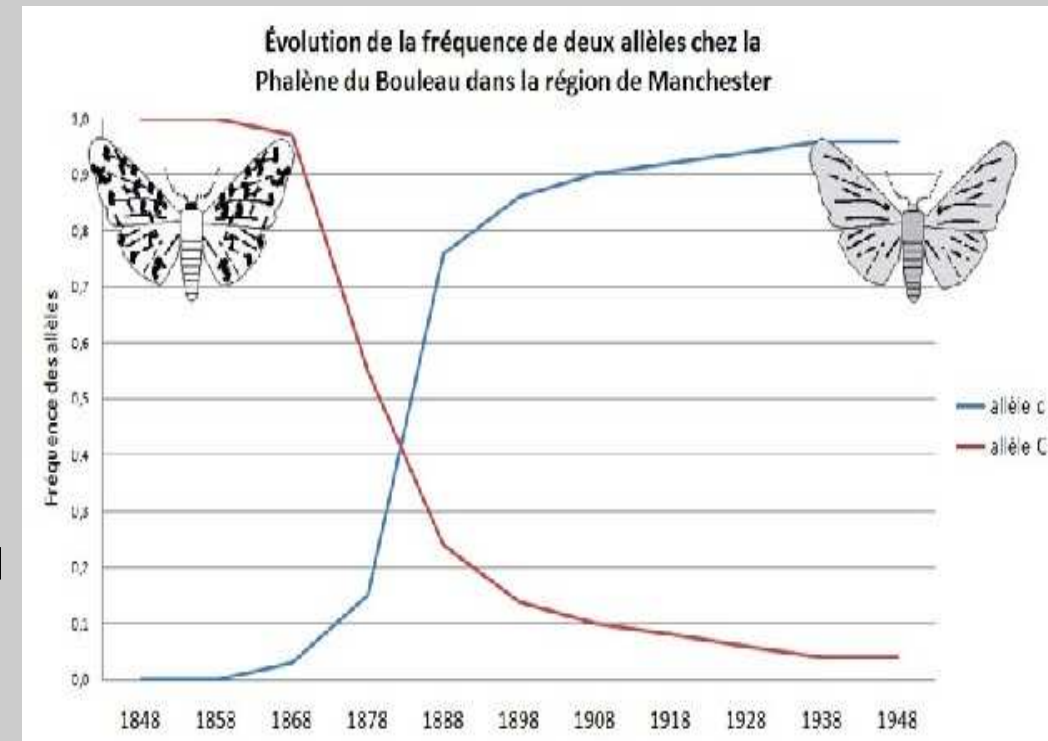
Se place à l'échelle des populations et non des individus ou des espèces !!



1 → Les organismes varient (diversité des caractères)

2 → Variations héritables (élevage, horticulture)

3 → Agents de sélection dans milieu de vie (pas de surpopulation)

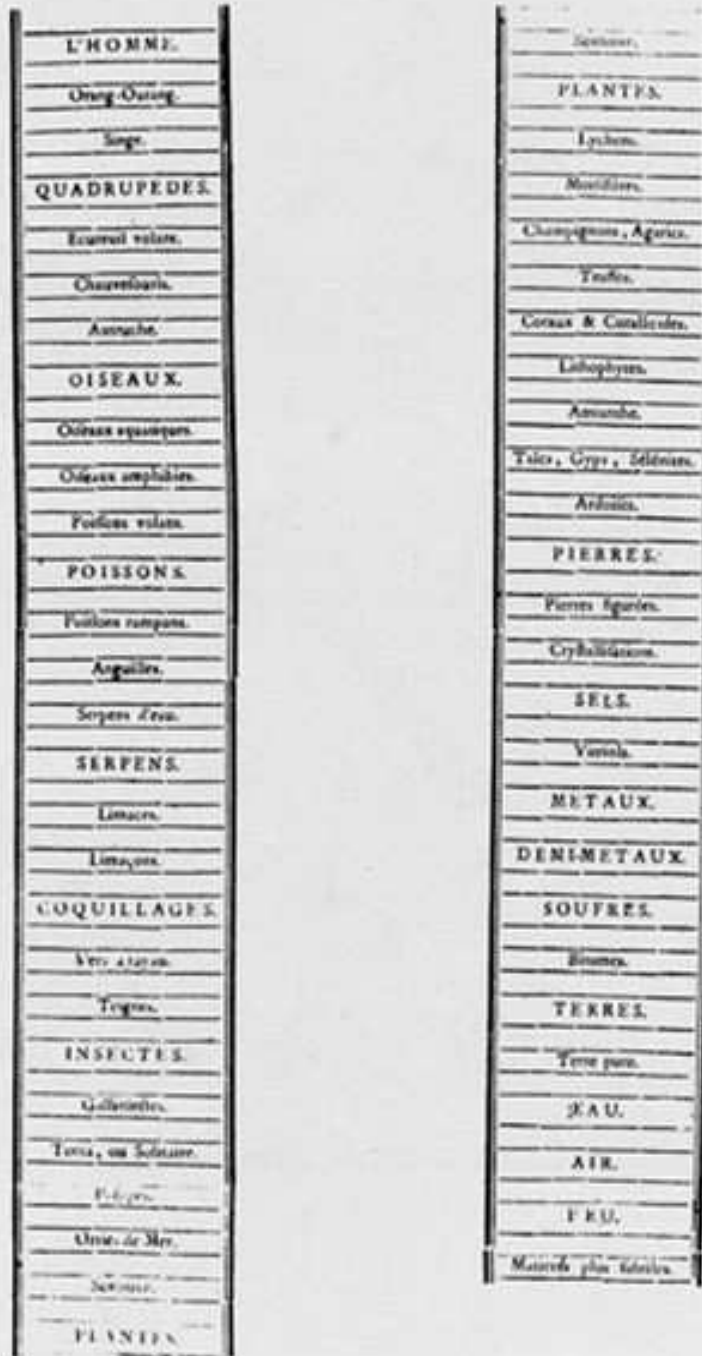


→ reproduction différentielle

~~loi du plus fort, survie du plus apte, compétition~~

La phylogénie

IDEE DUNE ECHELLE DES ETRES NATURELS.

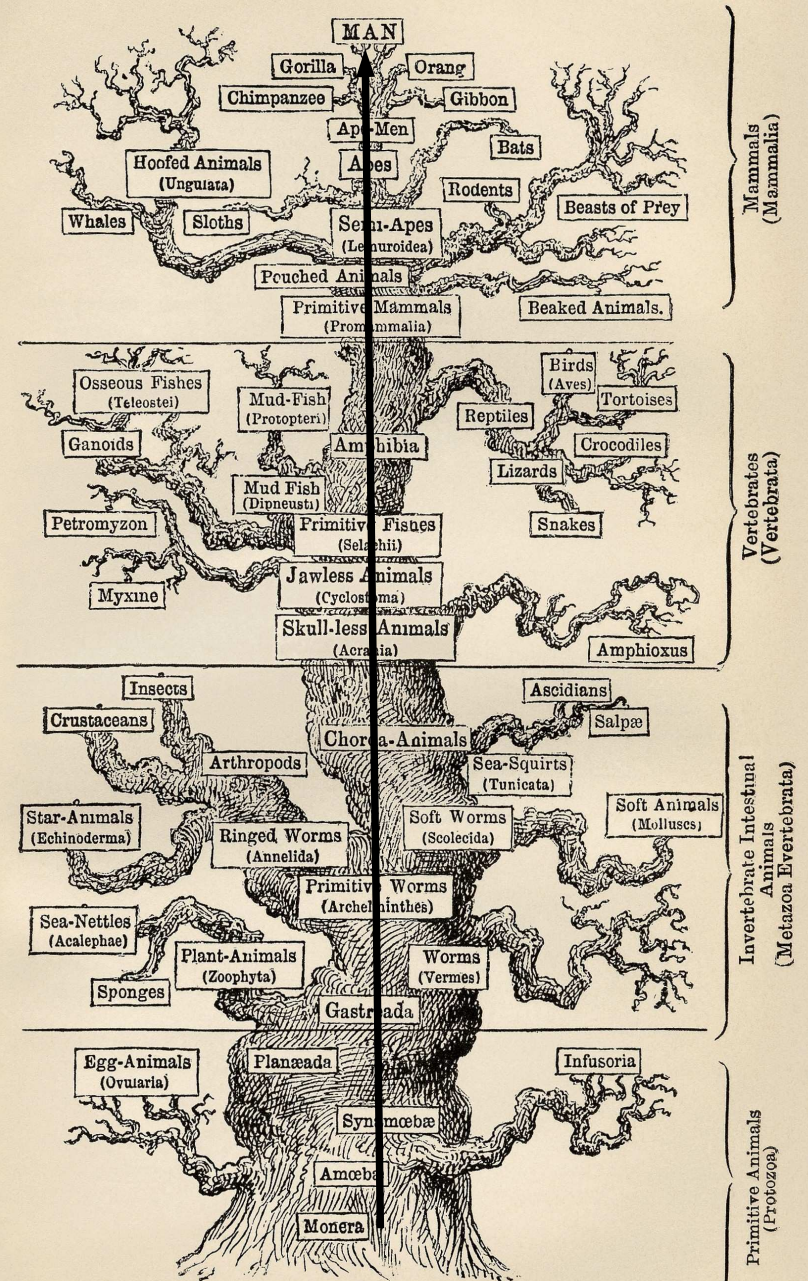


L'échelle des êtres par Charles Bonnet (1720-1793)

HAECKEL'S EVOLUTION OF MAN.

PLATE XV.

PEDIGREE OF MAN.



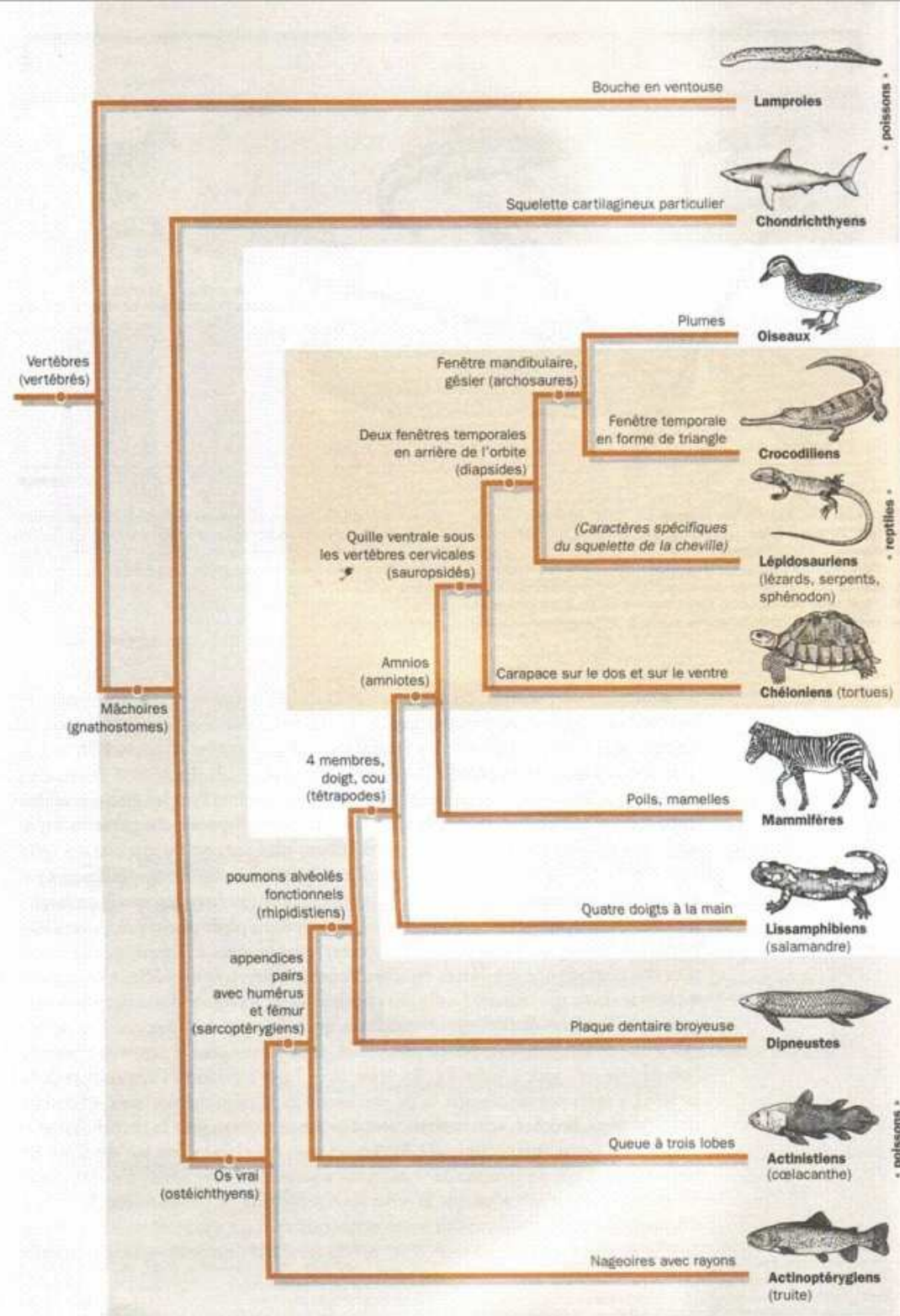
L'arbre du vivant par Ernst Haeckel (1834-1919)

La phylogénie

Partage d'états dérivés de caractères (= "innovations")

Si un caractère est présent chez un ensemble d'espèces, c'est qu'il est issu d'un ancêtre commun → signe d'une parenté.

Disparition de groupes comme "invertébrés", "procaryotes" ou "poissons" et "reptiles"

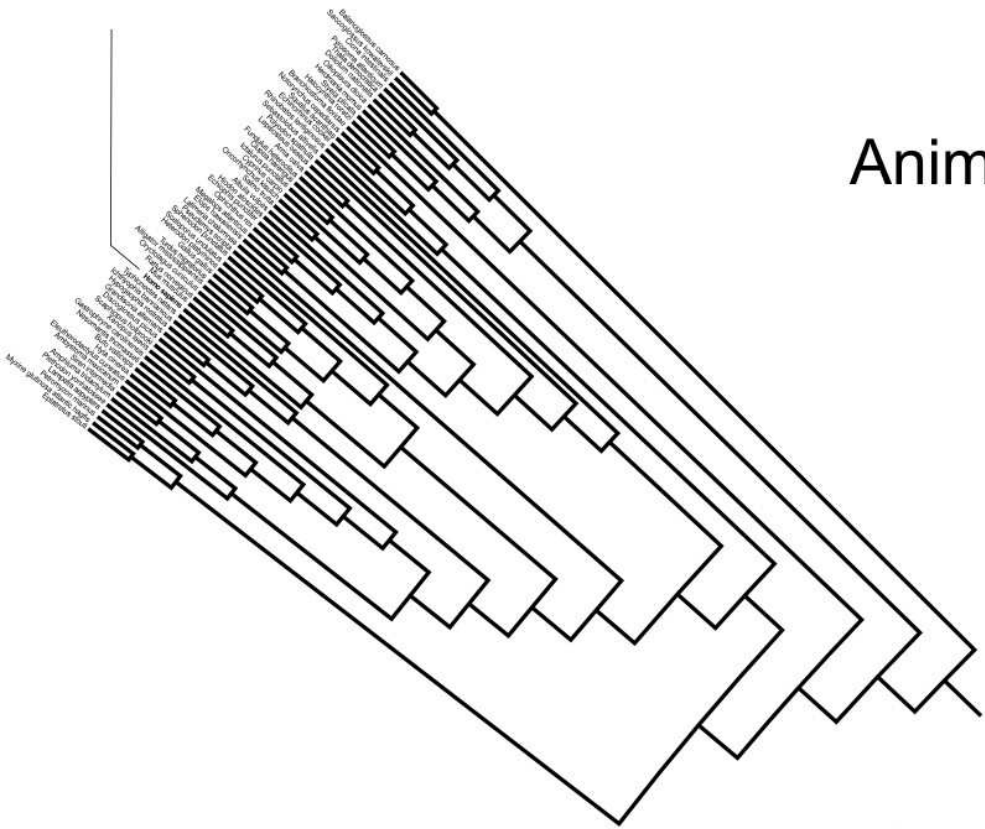


2 – La phylogénie



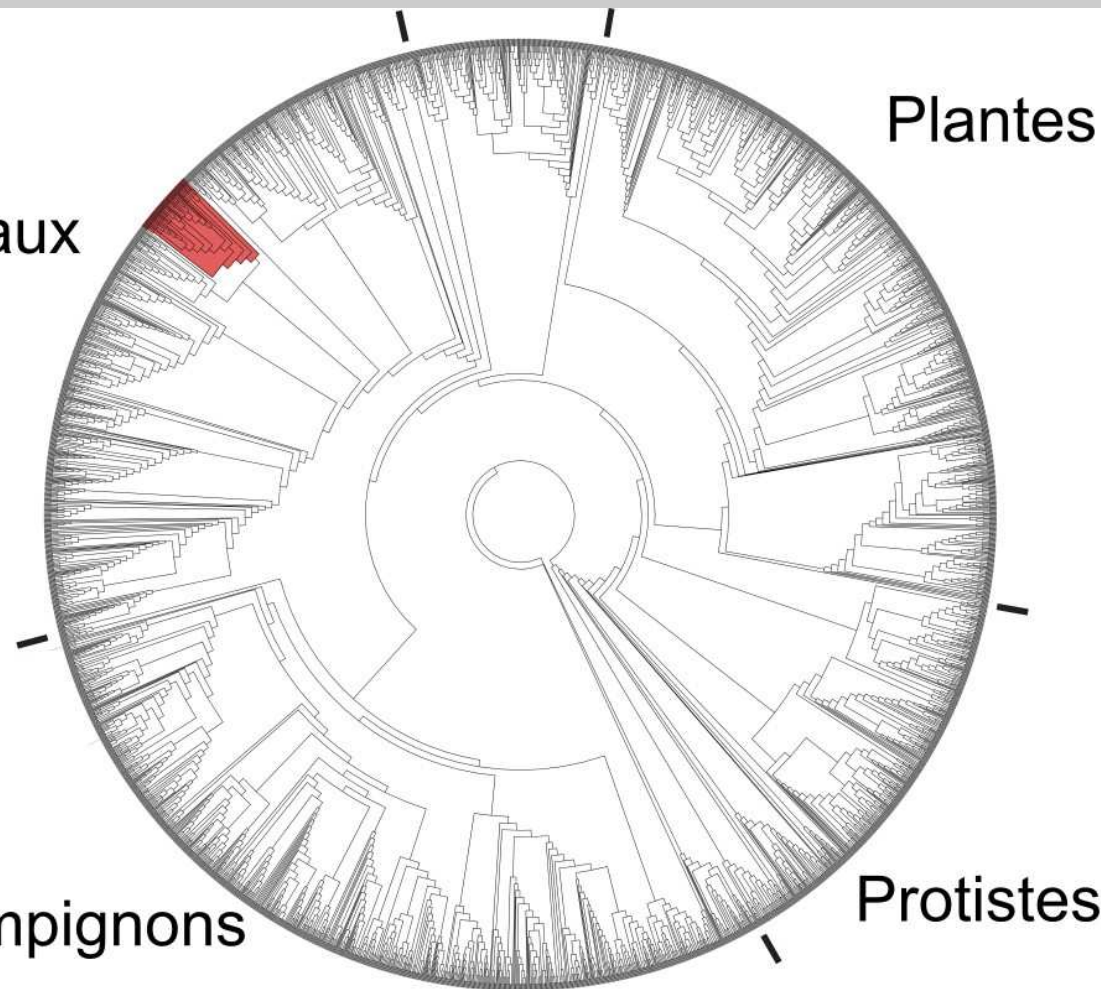
La phylogénie

Nous sommes ici!



Animaux

Champignons



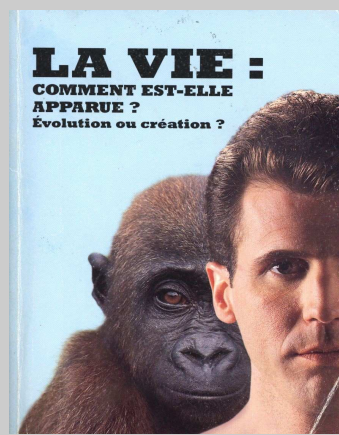
Plantes

Protistes

Erreurs classiques et idées reçues

Les mutations

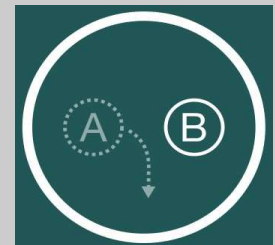
"Les mutations sont toujours néfastes et ne produisent que des malformations"



"Si un millier de mutations s'accumulaient chez un seul individu, on n'aurait pas encore une nouvelle espèce" (*Livret des Témoins de Jéhova*)

Homme de paille sur la notion de **MUTATIONS**

- Seules les mutations sur les cellules **germinales** sont prises en compte en évolution
- Omission du temps (nombre de générations) et de la sélection naturelle
- Omission des mutations favorables et observables : résistance aux antibiotiques, aux insecticides, digestion du nylon...



Le hasard



"Il est mathématiquement impossible que quelque chose d'aussi complexe qu'un œil ou qu'une bactérie ait pu apparaître par hasard"

> [Extrait de "La tête au carré" avec André Eggen](#)

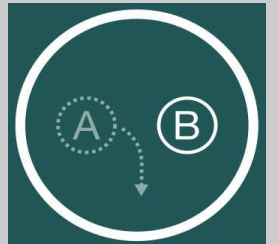
Homme de paille sur la notion de HASARD

Mauvaise présentation du rôle du hasard dans la TDE (le hasard propose, l'environnement dispose)



Misconceptions :

– Des probabilités (nombre de solutions avortées + dimension temporelle + tri des données)

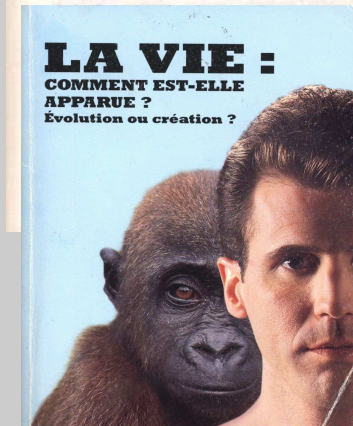
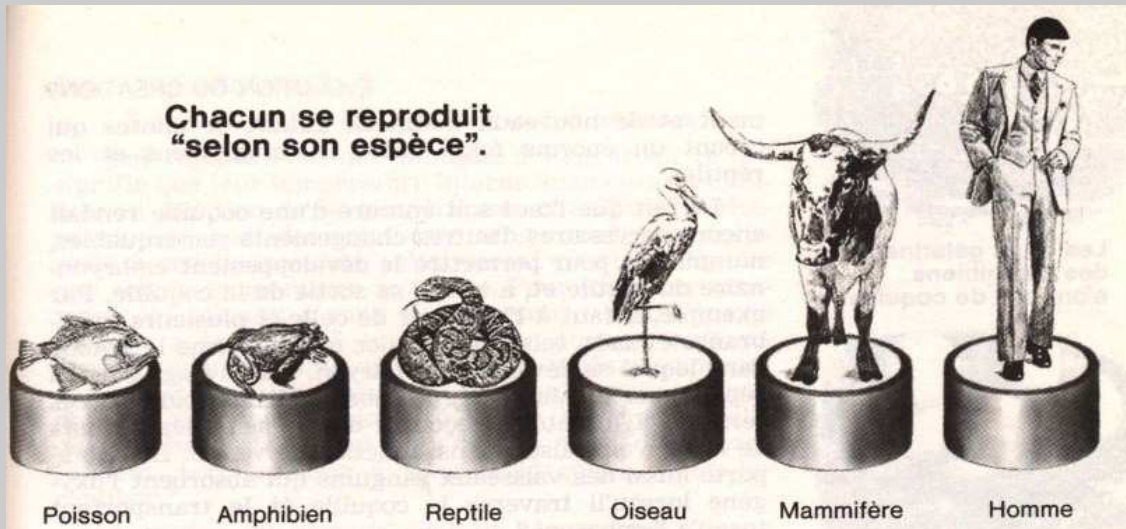


– Des structures intermédiaires (laisse entendre qu'il n'y a pas de prémisses : tout ou rien ?)

Ancêtre, chaînon, lignée...

"Les évolutionnistes ne peuvent pas montrer des formes de transition"

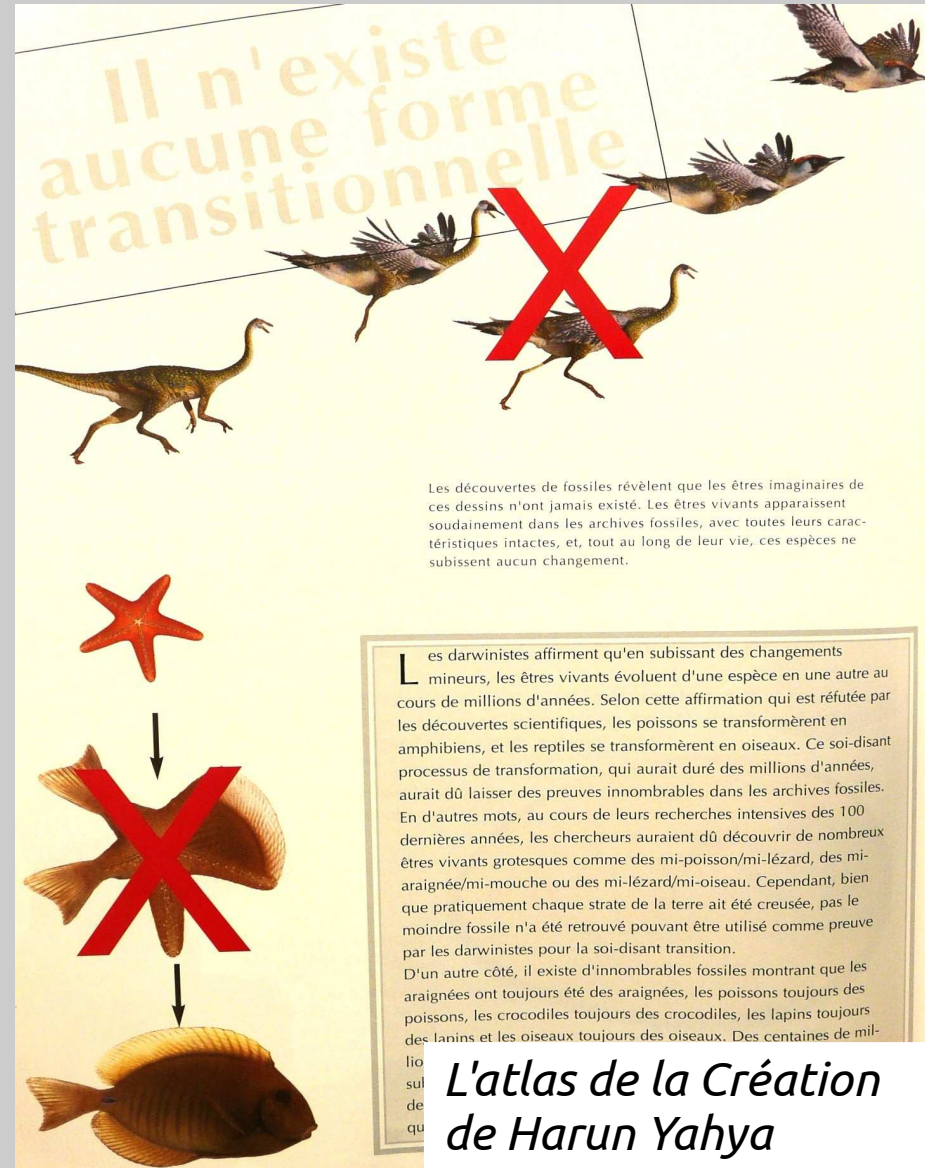
Johnatan Wells, *Les icônes de l'évolution*



... d'une vessie natatoire qui lui permet d'être temporairement hors de l'eau. On lit au sujet des dipneustes: "Ils ont un lien commun, lesquels conduisent aux vertébrés. Ce n'est pas le cas; ils constituent indépendamment." David Attenborough, le cœlacanthe, "car,

Il n'y a pas de formes intermédiaires entre les grands groupes. Un savant a dit: "Les fossiles font défaut à tous les stades importants."

Livret des Témoins de Jéhova



L'atlas de la Création de Harun Yahya

Ancêtre, chaînon, lignée...

"Les évolutionnistes ne peuvent pas montrer des formes de transition"

Johnatan Wells, *Les icônes de l'évolution*



Homme de paille sur les INTERMÉDIAIRES STRUCTURAUX

- La phylogénie ne parle pas de *chaînon*
- Chercher des transitions entre espèces actuelles est impossible !



IDEE D'UNE ECHELLE
DES ETRES NATURELS.

L'HOMME.	Hommes.
Orang-Outang.	PLANTES.
Singe.	Lichens.
QUADRUPÈDES.	Mousses.
Écureuil volant.	Champignons, Agarics.
Chacmaïns.	Touffes.
Arctique.	Cornes & Corallifères.
OISEAUX.	Lithophytes.
Oiseaux aquatiques.	Algue.
Oiseaux amphibies.	Talcs, Gyps, Sépions.
Foies volans.	Arénites.
POISSONS.	PIERRES.
Foies rampans.	Pierres figurées.
Anguilles.	Crysalidations.
Serpens d'eau.	SELS.
SERPENS.	Verres.
Linnæus.	METAUX.
Linnæus.	DENIMETAUX.
COQUILLAGES.	SOUFRES.
Verres à tige ou.	Bismuth.
Tignes.	TERRES.
INSECTES.	Terre pure.
Quadrupèdes.	EAU.
Tous, ou Solitaires.	AIR.
E. g. g.	FEU.
Unes de Mer.	Matéria plus subtils.
Unes de Mer.	
PLANTES.	

Ancêtre, chaînon, lignée...

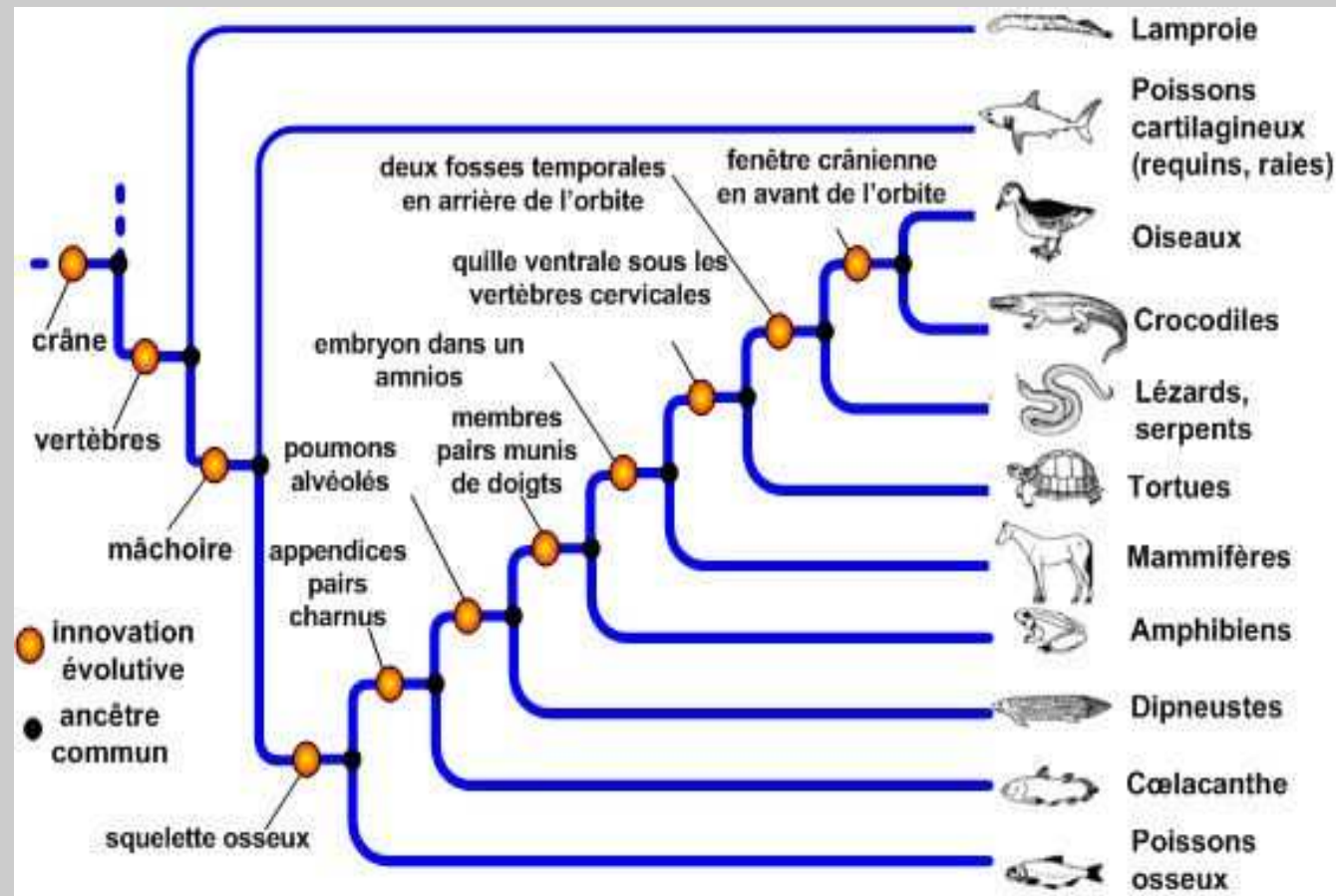
"Les évolutionnistes ne peuvent pas montrer des formes de transition"

Johnatan Wells, *Les icônes de l'évolution*



Homme de paille sur les INTERMÉDIAIRES STRUCTURAUX

- La phylogénie ne parle pas de *chaînon*s
- Chercher des transitions entre espèces actuelles est impossible !



Ancêtre, chaînon, lignée...

www.larecherche.fr

La Recherche

Mars 2012 n° 345 septembre 2011

Dossier : **Le bouclier antimissile** page 64

Entretien **J.-C. Hourcade** Les pièges rhétoriques du climat page 67

Le déclin des amphibiens page 20

Des amas d'étoiles s'évaporent page 38

Portrait **Cécile DeWitt-Morette** militante de la physique page 25

La course aux neutrinos page 18

L'homme se découvre de nouveaux ancêtres

POUR LA

SCIENCE

Janvier 2012 - n° 411 www.pourlascience.fr

Edition française de Scientific American

Le père de l'homme moderne

Homo heidelbergensis, parti à la conquête du monde il y a 600 000 ans

La géométrie de l'horizon L'infini à portée de compas

Hadronthérapie Des ions accélérés pour détruire des tumeurs

On a creusé sur Mars La recherche de la vie relancée

M 02687-411-F: 6,20 €

LE FIGARO

1 €

100% de liberté de blâmer; il n'est point d'éloge flatteur - Beaumarchais

o littéraire Haute couture Retour de flamme chez Givenchy

Une grande série d'été Fleuves du monde L'Amazone ou la folie des grandeurs

Page 13 Page 30

Toumaï, l'ancêtre qui recule les origines de l'homme

Âgé de 6 à 7 millions d'années, le crâne découvert au Tchad est extraordinairement bien conservé

Comment excaver ce squelette sans un fanal de poche à LED ?

A LIRE

- Un crâne découvert par 54 °C sans autre
- Un trou au-dessus d'un crâne
- Un trou au-dessus d'un crâne
- Un trou au-dessus d'un crâne
- Un trou au-dessus d'un crâne
- Un trou au-dessus d'un crâne
- Un trou au-dessus d'un crâne
- Un trou au-dessus d'un crâne

Le 19 juillet 2001, Malanet Adama, Farouk Gombi, Nourou Abdoulaye, trois chercheurs sénégalais, et leur confrère français Alain Beauville découvrent les restes de six hominidés et des dizaines d'ossements d'outils, etc.

Page 10 et 11

L'homme a un nouvel ancêtre

Une découverte scientifique majeure

Les deux squelettes ont deux millions d'années. Ils ont de nombreuses similitudes avec les premières espèces connues d'Homo, comme le fait de marcher debout et de courir.

Australopithecus sediba

Grandeur: 1,27 m
Poids: 33 kg

Caractéristiques: longues jambes, longs bras, mains puissantes, petites dents

AFRIQUE

Lieu de la découverte: Malapa, Afrique du Sud

4 millions d'années

Australopithecus africanus	Australopithecus africanus	Homo habilis	Homo erectus	Homo neanderthalensis	Homo sapiens
3	2	1	0,5	0,25	0,05

Source: Revue Science

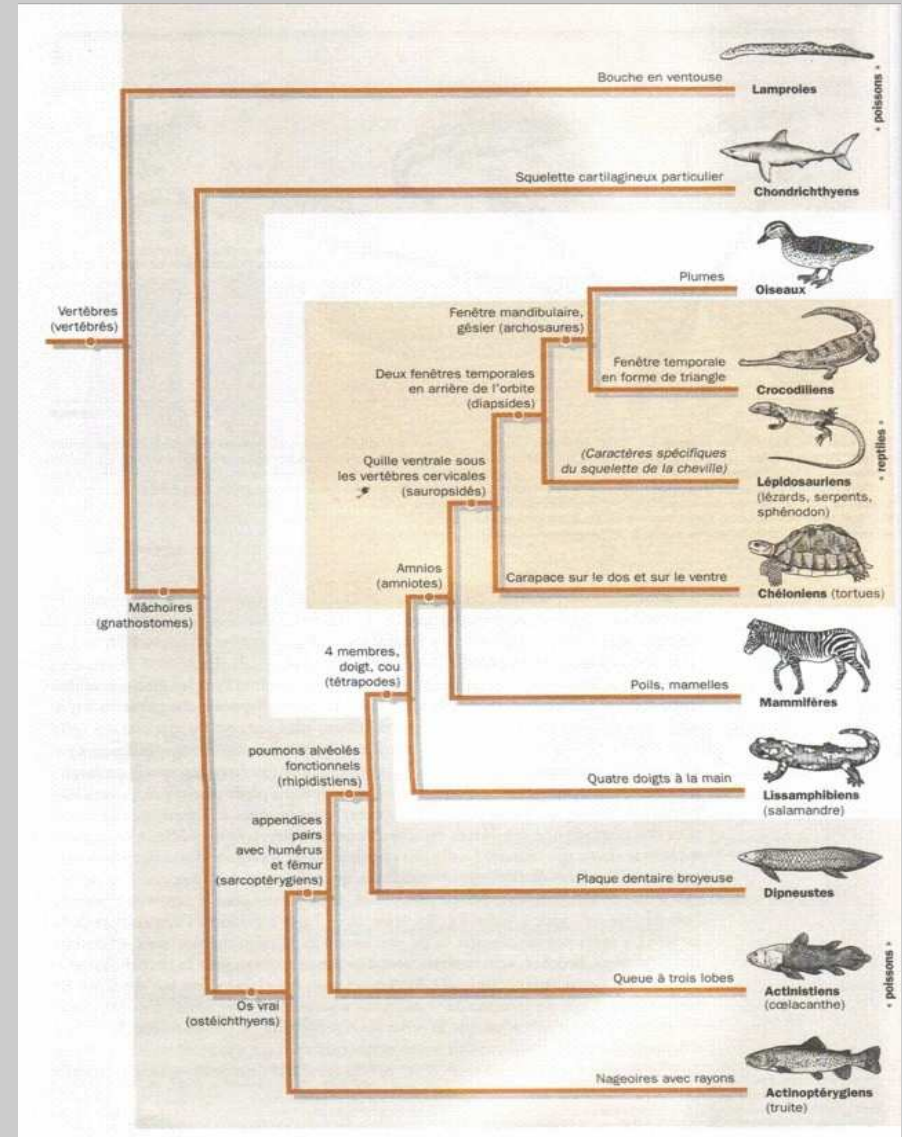
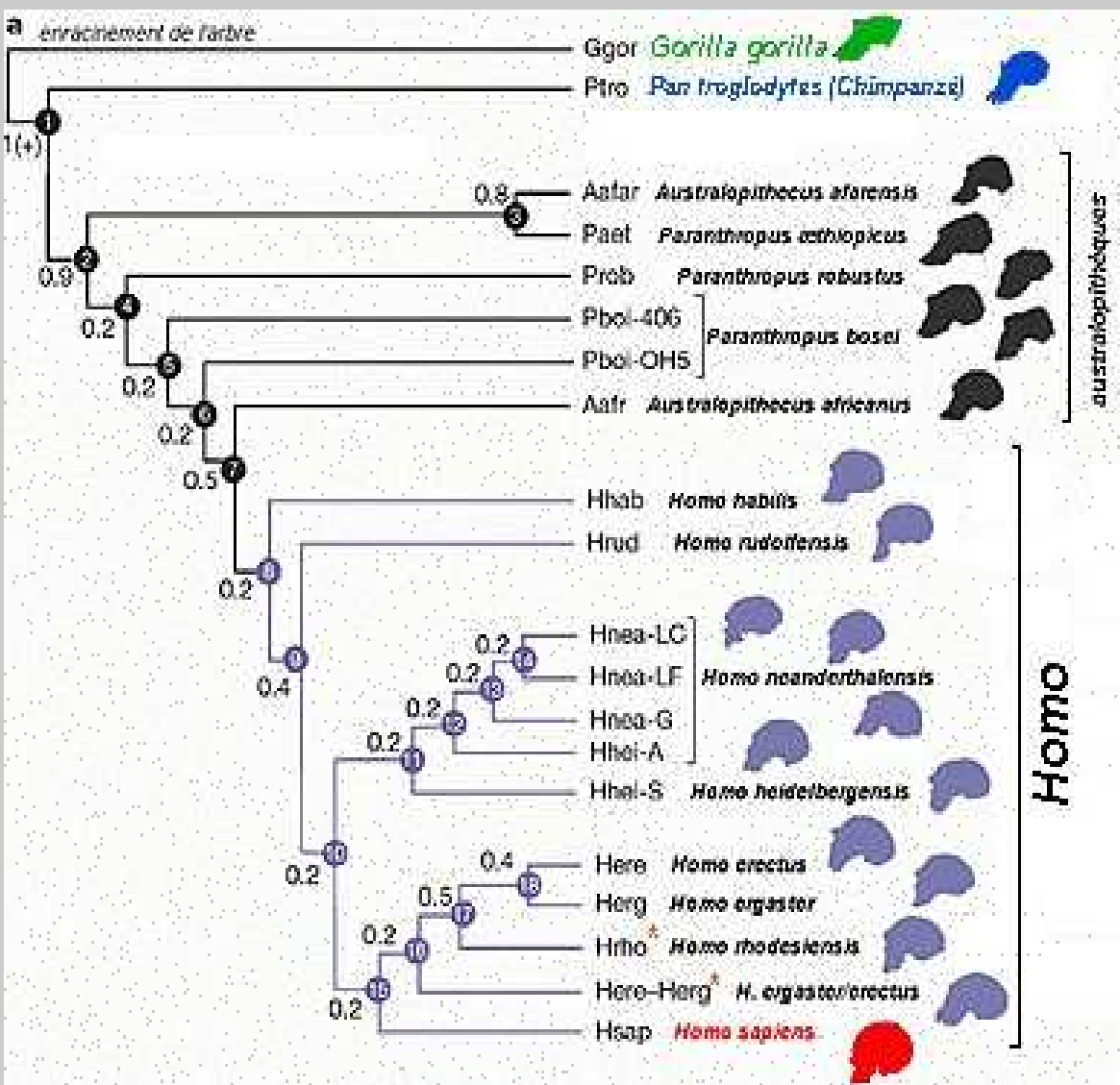
20 minutes

Ancêtre, chaînon, lignée...



Homme de paille sur les ORIGINES et la notion de LIGNÉE

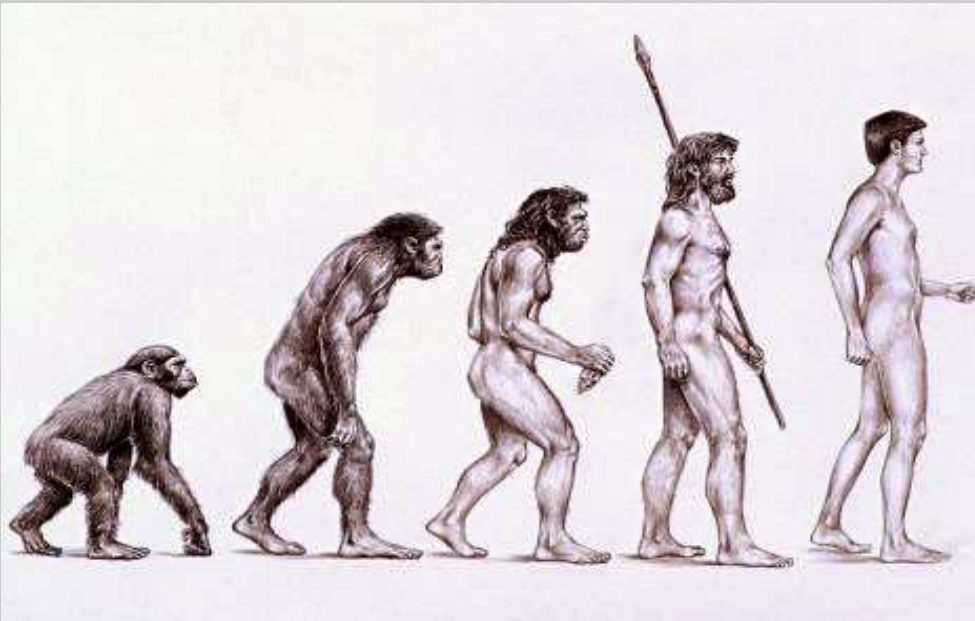
- Il n'y a pas d'ancêtres, il n'y a que des *ancêtres communs*
- Un fossile n'est pas assimilable à une ancêtre commun



Ancêtre, chaînon, lignée...

> Extrait vidéo classe de sciences en Belgique

Si l'Homme descend du singe, pourquoi reste-t-il des singes ?



SICD1
Bibliothèques
de l'UJF et de Grenoble INP

ATELIERS DE L'INFORMATION

Mercredi 23 octobre
à 12h30

Auditorium
de la BU Sciences

Par Julien Peccoud,
Collectif Cortex

**Idées reçues et récupérations idéologiques
de la théorie de l'évolution**

CC by-nd bryanwright5@gmail.com
<http://www.flickr.com/photos/spidermandragon5/2922128673>

Grenoble Université Joseph Fourier

Ancêtre, chaînon, lignée...

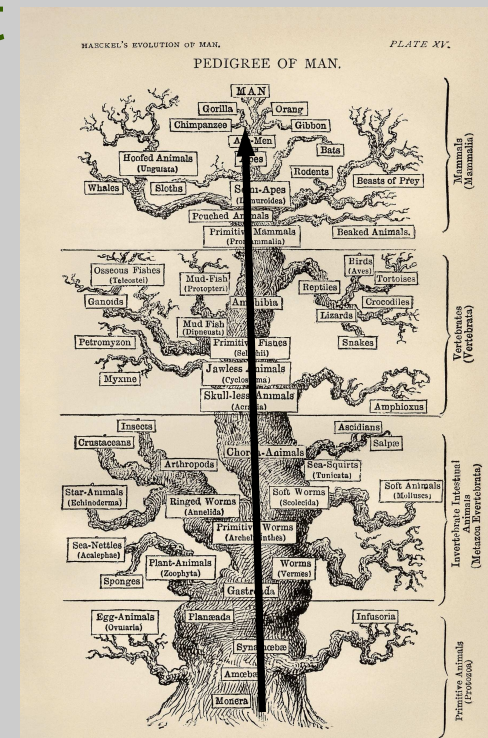


Homme de paille sur les ORIGINES et la notion de LIGNÉE

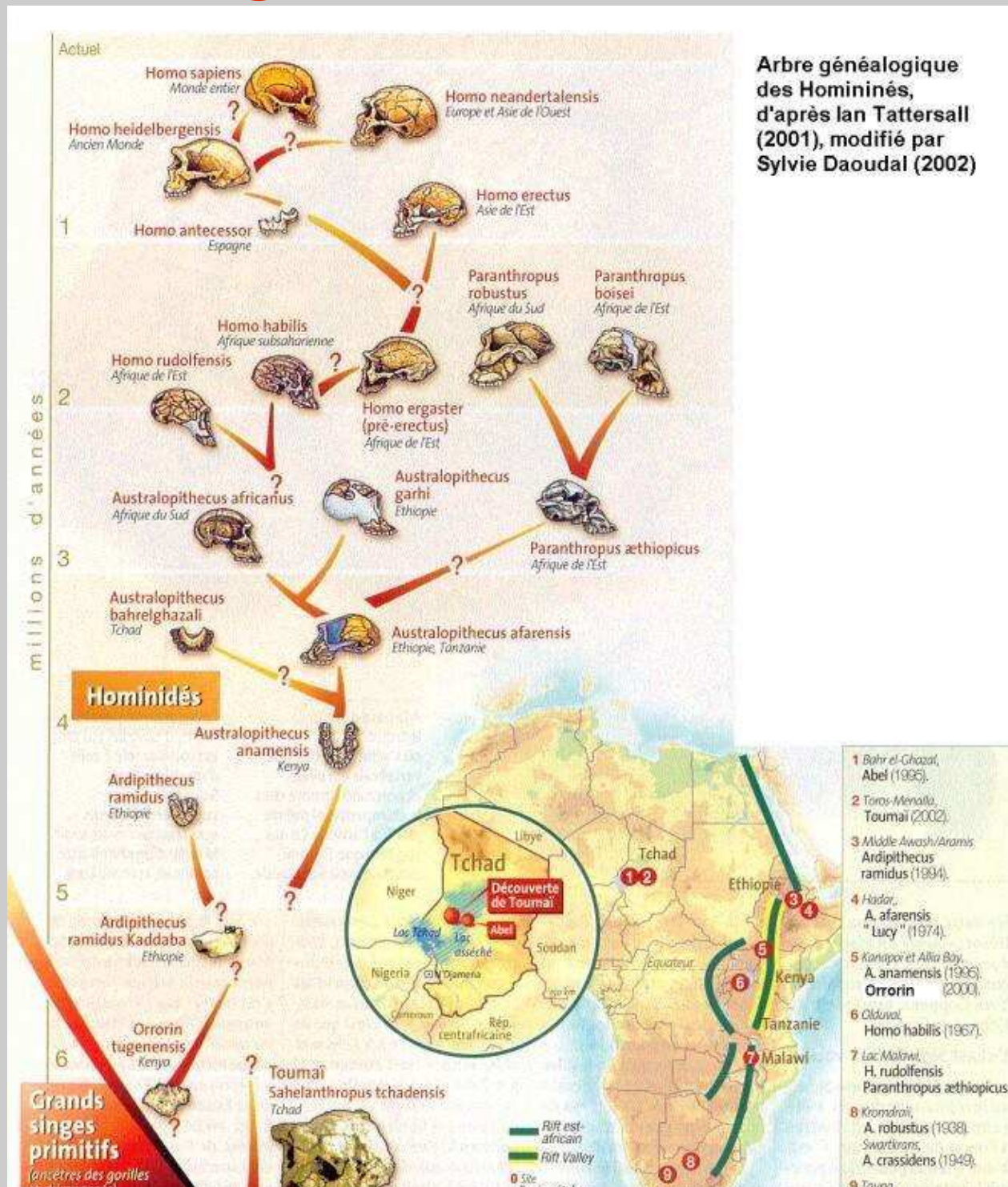
- Il n'y a pas d'ancêtres, il n'y a que des *ancêtres communs*
- Un fossile n'est pas assimilable à une ancêtre commun
- Descendance depuis espèce actuelle impossible : L'Homme ne descend pas du singe, l'Homme **EST** un singe (groupe des *simiiformes*)
- confusion entre **généalogie** (qui descend de qui ?) et **phylogénie** (qui est plus proche de qui?)



- Flèche de l'évolution, progrès, direction privilégiée, "lignée humaine"
- Illusion car oubli de l'évolution des autres espèces



Ancêtre, chaînon, lignée...



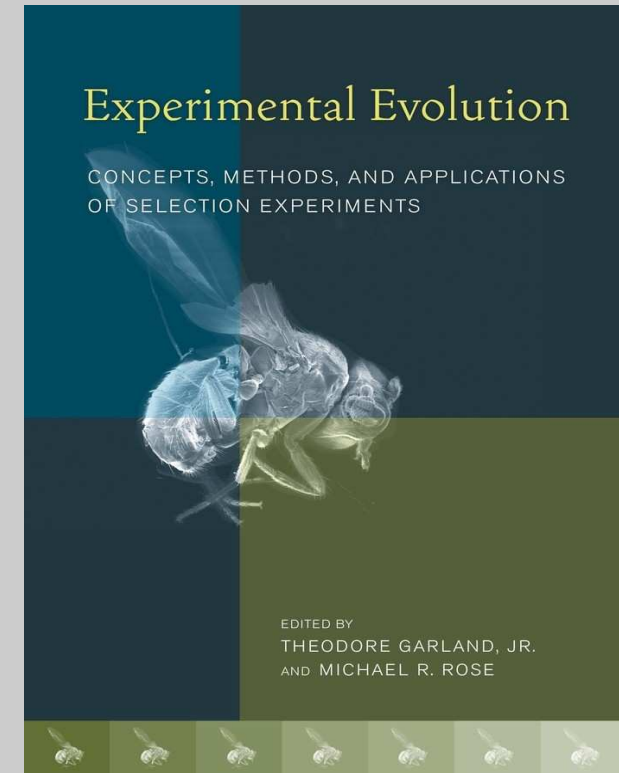
Statut scientifique

"L'évolution n'est pas testable donc ce n'est pas une science. Elle n'a jamais été prouvée"



Temps de génération courts

Drosophiles (Rose *et al.* 1980), **Escherichia Coli** (Lenski *et al.* 1988 → 2013), **Souris** (Garland *et al.* 1993 →), **Guppies** (Reznick *et al.*)...



Statut scientifique

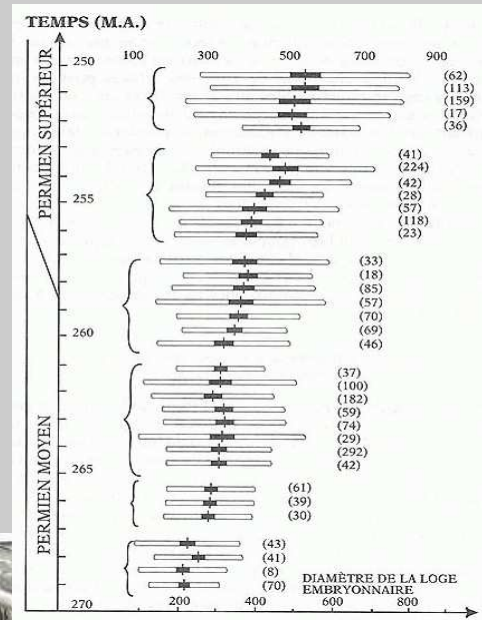
"L'évolution n'est pas testable donc ce n'est pas une science. Elle n'a jamais été prouvée"



Temps de génération courts

Drosophiles (Rose *et al.* 1980), **Escherichia Coli** (Lenski *et al.* 1988 → 2013), **Souris** (Garland *et al.* 1993 →), **Guppies** (Reznick *et al.*)...

"On n'a jamais vu une espèce évoluer !"



Méconnaissance du régime des preuves historiques.

"on n'a jamais vu la bataille d'Austerlitz"

Émergences actuelles d'espèces
(*moustiques métro Londres*)



Terrain des valeurs

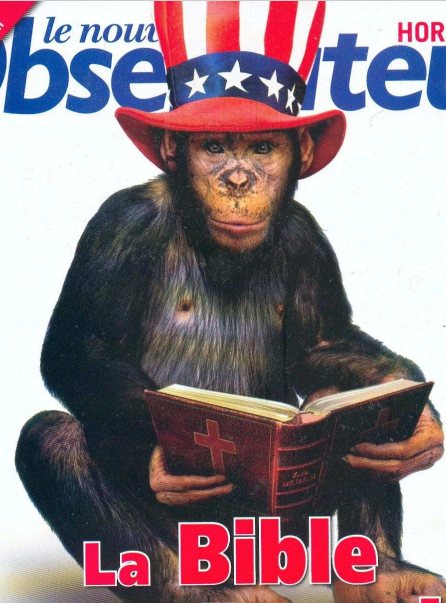
"Influence que la théorie de Darwin a eue sur les Nazis est un fait avéré que la majorité des historiens recon-
Hickman, l'historien, décrit cette influence sur Hitler en ces termes :

Hitler était un fervent croyant et prédicateur de la théorie de l'évolution. Quelles que soient la profondeur et la
complexité de sa psychose, il est certain que (le concept de la lutte était important car)... son livre, Mein Kampf,
clairement mis en évidence un certain nombre d'idées appartenant à la théorie de l'évolution, en particulier
celles qui insistent sur la lutte, la survie du plus fort et l'extermination du plus faible afin de créer une société
meilleure."⁵

Hitler, qui revendiquait ces idées, a entraîné le monde dans un cycle de violence inégalée dans l'histoire.
Plusieurs groupes ethniques, et particulièrement les juifs, ont été la cible de la cruauté terrible et du massacre
orchestré par les Nazis dans les camps de concentration. La deuxième guerre mondiale, qui a éclaté avec l'Allemagne
nazie a coûté la vie à 55 millions d'individus, la base de la plus grande tragédie de l'histoire.



le nou
Obseur
HORS-SÉRIE



La Bible contre Darwin

- Entre débat scientifique et combat politique, les évangélistes partent à l'assaut de la société américaine
- Les dérives créationnistes en France

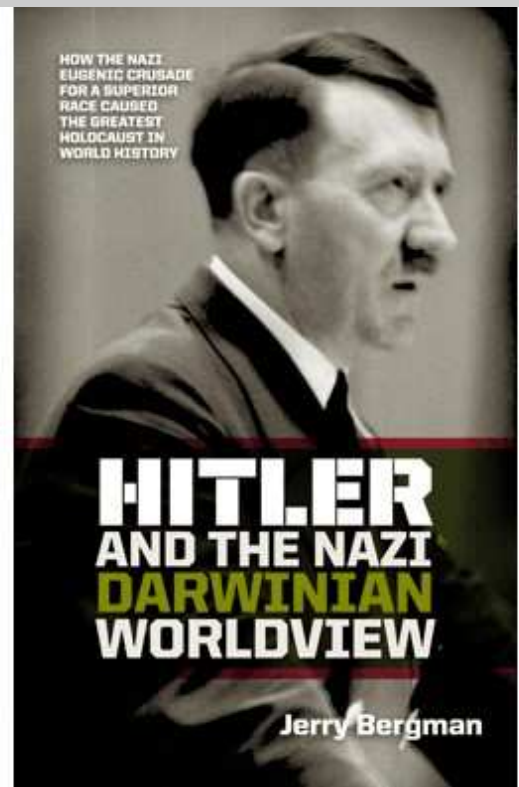
M 02802 - 512 H - F. 4,00 € - RD
[Barcode]



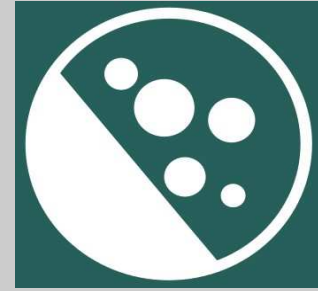
Une alliance sanglante : dar
D'un côté les fascistes se situent
l'aile gauche. Ces derniers ont toujou
Cette relation entre le darwinism
ries. En effet, Marx et Engels, les deu
des sa publication et ont été impres
entre Marx et Engels démontre que l
communisme en histoire naturelle.
sous l'influence de Darwin. Engels a
rie dans le chapitre intitulé "Le rôle
Les communistes russes, qui on
Staline, étaient tous d'accord avec la
me russe, considéraient le marxisme c
Trotsky a déclaré :
"La découverte de Darwin est le t
nique



étroite entre la théorie de
l'évolution et le communis-
me. Cette théorie prétend
que les êtres vivants sont le
fruit de la chance et propose
une preuve pseudo-scienti-
fique pour justifier l'athéisme.
Aussi, le communisme, une
idéologie athée, est-il étroitement
lié au darwinisme. De plus,
la théorie de l'évolution suggère
que le développement dans la



Terrain des valeurs



« [...] beaucoup se complaisent à reconnaître que l'homme n'est qu'un singe modifié, un animal comme un autre ; de là, il est légitime de vivre selon son instinct, ses impulsions et ses envies, sans aucune contrainte morale ni religieuse. »

Mohammed Keskas (agrégé SVT, promoteur du créationnisme)

« ce qui est formidable avec la sélection par le hasard au profit du plus apte, c'est qu'on ne cesse d'en percevoir les manifestations, au quotidien, dans ce système politique et économique où compétition et prédation font rage [...] Comment s'en étonner puisque les évolutionnistes ont presque tous eu, au moins jusqu'au milieu du 20ème siècle, des idées proches de l'eugénisme et des solutions finales »

Dossier "Darwin : le dogme prend l'eau" de la revue Nexus

« une idéologie qui ne se justifie que par le combat, un nouveau Mein Kampf, à bien y regarder »

Dambricourt-malassé (UIP) (en parlant de la TDE)

