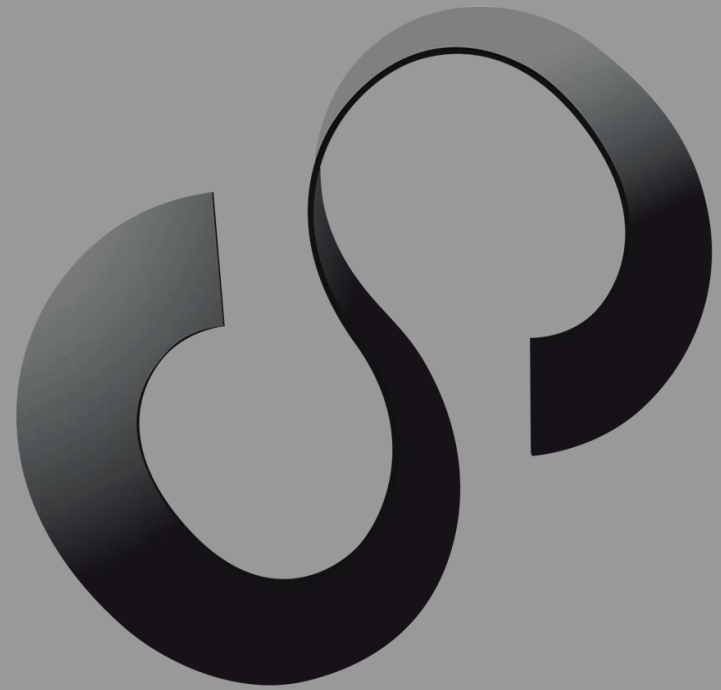


# Les créationnismes et l'intrusion de valeurs en sciences

Julien Peccoud  
([peccoud@cortecs.org](mailto:peccoud@cortecs.org))



**CORTECS**

WWW.CORTECS.ORG

## **Plan :**

- 1 – Émergence de la théorie de l'évolution (TdE)**
- 2 – Émergence et évolution des créationnismes (Cs)**
- 3 – En quoi le créationnisme est un combat politique ?**
- 4 – En quoi le créationnisme ne peut pas être considéré comme une théorie scientifique.**

# 1 – L'émergence de la TdE

Les pensées (intuitions) évolutionnistes dans l'Antiquité

**Anaximandre** (-610 à - 546), **Empédocle** (-490 à -435). En Asie, le taoïsme.

Avant les Lumières

**Al-Jahiz** (776-868), **Ali ibn Abbas al-Majusi** (Xème s.), **Nasir ad-Din at-Tusi** (1201-1274)

Les Lumières

## Buffon

(1707 – 1788)

- Transformisme
- Séparation sc./rel.
- Unité esp. humaine



## Lamarck

(1744 – 1829)

- Transformisme
- Matérialiste
- Nominaliste (réalisme)



## Geoffroy Saint-Hilaire

(1772 – 1844)

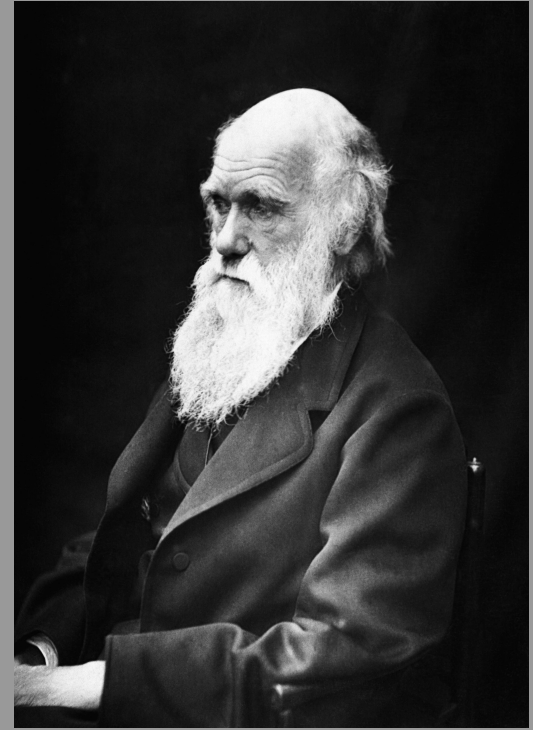
- Transformisme
- Homologie
- Unité du vivant



# 1 – L'émergence de la TdE

Charles Darwin (1809 – 1882)

"De l'origine des espèces" en 1859.



Alfred Russel Wallace (1823 - 1913)

Premier article 1855 :

«chaque espèce est apparue tant dans l'espace que dans le temps avec une espèce apparentée proche»

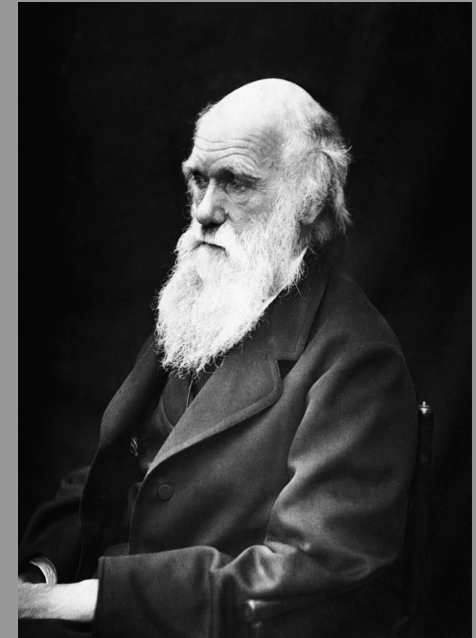


## 2 – Émergence et évolution des Cs

Darwin ne sort pas sa théorie d'un chapeau !

→ *terreau à l'émergence des théories mais pas à leurs validations !*

Théorie est basée sur des faits, des observations (empirisme)



**Avènement du créationnisme en réaction à la théorie darwinienne de l'évolution.**

*Définition créationnisme :*

- Intelligence surnaturelle et visionnaire
- Spiritualisme (esprit distinct matière : dualisme)
- Anthropocentrisme
- Finalisme (processus dirigé)

## 2 – Émergence et évolution des Cs

### Créationnisme négateur = littéralistes

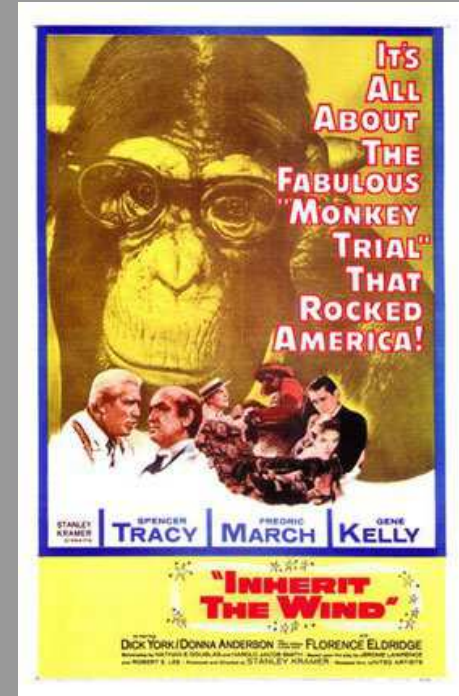
Se basent essentiellement sur les Écritures et rejettent la science.

Cs Terre jeune

→ Loi Butler promulguée en 1925

→ Procès Scopes (= Procès "du singe") en 1925 à Dayton (Tennessee)

Film : *Inherit the Wind* réalisé par Stanley Kramer (1960)



Exemples : Harun Yahya, témoins de Jehova, évangélistes EU



## 2 – Émergence et évolution des Cs

### Créationnisme mimétique ou

### « scientifique » :

Lecture métaphorique de la bible : day-age cs, gap cs, progressive cs

→ Cs Terre ancienne et Terre jeune

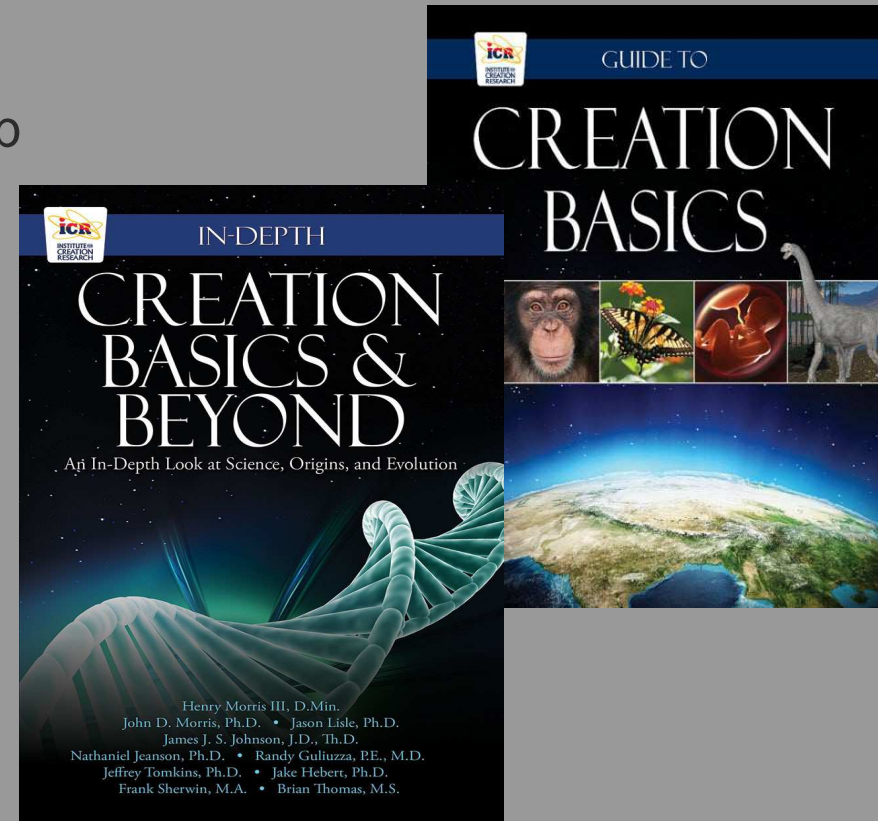
→ *Concordisme*

ICR à San Diego avec Henry Morris (1970)

Procès de Little Rock en 81 suite au « balanced treatment »

Années Reagan (81-89) avec le télévangéliste Jerry Falwell

*Answers in genesis* né dans années 70 (musée Cs, arche) : Ken Ham

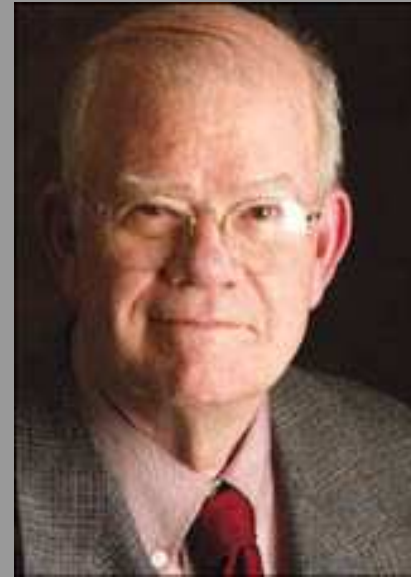


## 2 – Émergence et évolution des Cs

### Intelligent design

Philipp Johnson et le discovery institute

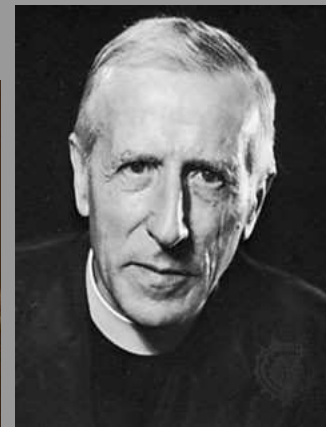
1991 à partir théologie naturelle de  
W.Paley (19ème)  
Procès de Dover 2005



### Spiritualisme englobant

Jean Staune (UIP) et John Templeton  
Foundation (JTF)  
Inspiration de Pierre Teilhard de Chardin

Financements vont vers de la  
communication mais pas recherche





## 2 – Émergence et évolution des Cs

### Rapport à la religion : Éloignement

littéraliste → métaphorique → pas de mention → esprit d'ouverture spirituel

### Rapport à la science : tentatives de rapprochement et d'intrusion

réinterprétations → concordisme → points précis et travestissement → arguments d'autorité / rapprochement et "ouverture"

### Rapport aux valeurs morales et politiques :

Transcendance de la morale : "pente savonneuse"

Ordonnancement du monde et de la Nature selon une morale

Conservatisme vis-à-vis d'un "dessein" qui ne peut pas évoluer

### 3 – Les Cs, combat politique ?

→ Financements, arme juridique.

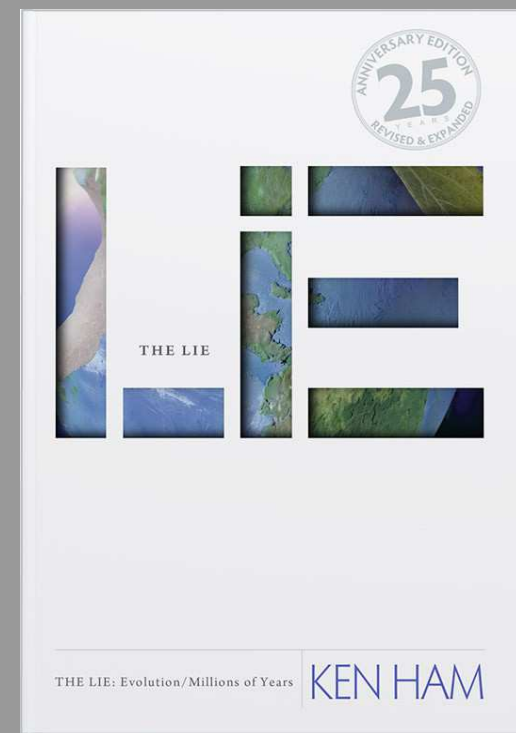
DoSER de l'AAAF (revue Nature) financé par JTF  
Université de Biola financée par JTF

Exemple de Plimer : acharnement juridique.

→ musées créationnistes, communications et cycles de conférences.

→ Infiltrations politiques

→ Pressions sur l'enseignement : abus du processus démocratique.



## 4 – Le Cs, une théorie scientifique ?

Exemple de l'utilisation de la science à des fins idéologiques : Guy Berthault et les lamines sédimentaires

1986 : article dans les Comptes Rendus de l'Académie des Sciences.

1988 : expériences à la demande de Guy Berthault (institut de mécanique des fluides de Marseille)  
→ deuxième note dans les CRAS

1989 : article dans la revue "positions créationnistes"

→ révisionnisme, remise en question de tout le système de chronologie en sédimentologie.

Vidéos et publicités dans la revue du BRGM



## 4 – Le Cs, une théorie scientifique ?

- À la différence de la science, cs s'autovalide
- Non falsifiable, irréfutable (critère de Popper)
- La TdE suffit pour expliquer le vivant tel qu'on l'observe (rasoir d'Ockham)
- Pas d'expérimentations (charge de la preuve)

Les freins à la posture scientifique :

Démarche matérialiste, même sur le vivant.

L'évolution est fortement contingente → pas de finalisme

Vitesse difficile à percevoir (mais géologie et physique aussi...donc ?)

