

Atelier de l'information n°75



Richard Grenier, bibliothécaire - SICD1

- 1 – Principe
- 2 – Réseaux de recherche
- 3 – Quelques chiffres
- 4 – Configurer son ordinateur portable
- 5 – Se connecter
- 6 – Références

1 – Principe

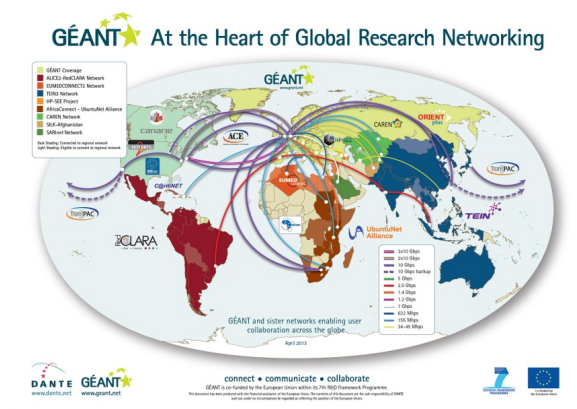
Le service Eduroam (“Education Roaming”) vise à offrir un **accès sans fil sécurisé à l’Internet**, aux personnels et aux étudiants des établissements d’enseignement supérieur et de recherche français **lors de leurs déplacements** en France ou à l’étranger.

2 conditions :

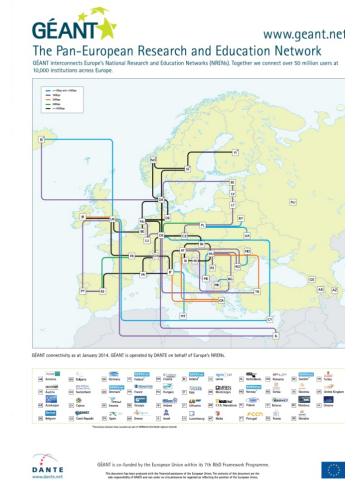
- les établissements d’origine et visités sont **membres** d’eduroam
- l’ordinateur portable de la personne est correctement **configuré**

2 – Réseaux de recherche

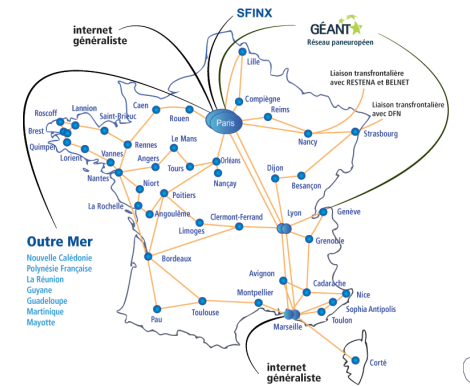
Réseau mondial



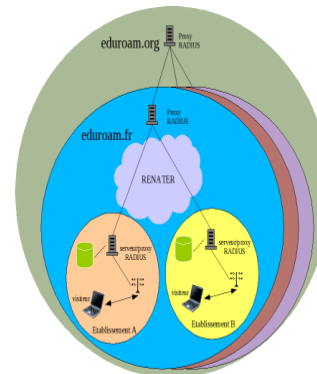
En Europe



En France



Au niveau des établissements, mise en place des **serveurs d'authentification**



3 – Quelques chiffres

68 « [territoires](#) » - 6000 hotspots dans le monde

En France, la communauté **[RENATER](#)**

Déployé au début des années 90, le **Réseau National de télécommunications pour la Technologie, l'Enseignement et la Recherche**, assure une connectivité nationale et internationale via le réseau européen GÉANT à plus de 1 300 établissements d'enseignement et de recherche en France métropolitaine et dans les collectivités et territoires d'Outre-mer.

<http://www.eduroam.fr/> 210 membres (avril 2014)

4 – Configurer son ordinateur portable

La configuration est **propre à chaque établissement participant**, et permet à ses personnels et étudiants d'utiliser eduroam dans les autres établissements membres.

Elle dépend du **système d'exploitation** de l'ordinateur.

- [Configuration automatique](#)
CAT = Configuration Assistant Tool (100 membres sur 210 fin 2013)
- [Configuration manuelle](#)

5 – Se connecter

Choisir le réseau eduroam parmi les réseaux wifi proposés.

Pour un usager de Grenoble en visite dans un établissement extérieur

- l'identifiant Eduroam est composé de son **login Triode (Agalan)** suffixé par :

Université Joseph Fourier :
@ujf-grenoble.fr

Grenoble INP :
@grenoble-inp.fr
@minatec.grenoble-inp.fr

- le mot de passe est le **mot de passe Agalan**

Pour un usager extérieur en visite à Grenoble, le suffixe varie selon son établissement d'origine.

6 – Références

pour la France

Eduroam.fr

configuration automatique

<https://cat.eduroam.org/>

spécifications techniques

http://www.eduroam.fr/specif_tecnik.html

documentation pour l'UJF

<http://documentation.ujf-grenoble.fr/spip.php?article33>

documentation pour GINP

http://dsi.grenoble-inp.fr/services-pour-tous/nomadisme-314810.kjsp?RH=ENLIGNE_ARTICLES

pour le monde

Eduroam.org

configuration manuelle

http://www.eduroam.fr/conf_suppliants/

Renater

<http://www.renater.fr/>