



Entrée libre

par Marion Sabourdy, responsable éditorial
d'Echosciences Grenoble et Pascal Moutet,
Chef de projet web à la Casemate

ECHOSCIENCES

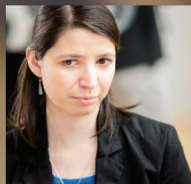
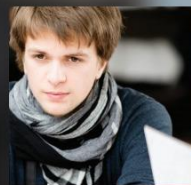
Mettre en réseau les acteurs
et raconter la culture scientifique
du territoire

Mardi 24 mai à 13h

Auditorium BU Sciences



ECHOSCIENCES c'est quoi ?



Echosciences est un **réseau social** dédié aux acteurs et amateurs de **culture scientifique** sur les territoires. Echosciences me permet d'entrer en contact avec des passionnés de sciences et de technologies **près de chez moi** et pourquoi pas m'engager dans des initiatives locales entre sciences et société. **Articles, événements, annonces, dossiers et communautés** sont autant de contenus ou d'espaces à ma disposition sur Echosciences.



Un Réseau social pour animer le territoire et tirer partie de la richesse de nos échanges

Une Boîte à outil de contribution et de veille avec des contenus produits en autonomie par les communautés

Echosciences en quelques dates

- **Mars 2012 : Lancement d'Echosciences Grenoble**
- **2012** : Création des “blogs”
- **2013** : Création de la carto + mentorat 1ère campagne de crowdfunding + 1ère intervention aux Ateliers de l'info ;)
- **2014** : Module commentaires Disqus + création des “débats”
- **Nov. 2015 : Lancement V2 d'ES**
- **2016** : Lancement ES Bretagne et Sud (mars), ES Loire et Hauts-de-France (octobre)

Pourquoi une nouvelle version ?

- **Design** épuré pour favoriser la contribution
- **Expérience centrée sur l'utilisateur** qui organise et partage sa veille, son réseau, ses notifications/alertes, ses contenus
- Interface personnalisable graphiquement, conçue pour la **convivialité** et une grande **place aux communautés**
- **Simplicité** d'animation

Les rubriques



A ne pas manquer

Une carte en page d'accueil pour repérer en un coup d'oeil les actualités et événements incontournables d'un territoire

RÉDUIRE LA CARTE **À NE PAS MANQUER** **EXPLOREZ LE TERRITOIRE**

MAI 21 **ÉVÉNEMENTS**
Challenge drone Alpes

DÉC. 16 **EXPOSITIONS**
Les grands singes, des cousins en danger
↓
JUN 30

MAI 4 **EXPOSITIONS**
A pied d'oeuvre #3 Futur
↓
MAI 24

MAI 24 **CONFÉRENCES**
Echosciences Grenoble : mettre en réseau les acteurs et raconter la culture scientifique du territoire

CONFÉRENCES
Le cerveau connecté,
Plan Satellite
Psychophysologie

Données cartographiques ©2016 Google. Conditions d'utilisation. Signaler une erreur cartographique.

Des cartes postales humoristiques pour la recherche à Irstea

Publié par Nicole Sardat, le 25 mars 2013 2.5k



Articles

Les utilisateurs donnent leur point de vue, racontent leurs expériences autour des sciences et des techniques



TAGS :

CHERCHEURS

HUMOUR

ILLUSTRATION

DESSIN

IRSTEA

LES ARTICLES PARTAGEANT LES MÊMES TAGS :



Comic Strip Training : les étudiants du Master ne font pas que buller, ils en écrivent

par Valentin Labelle

A la recherche de son identité, Irstea, un institut dédié à la recherche environnementale, a décidé de se tourner vers l'illustrateur Cled'12, agent double au service de l'humour et des chercheurs. Bien leur en a pris !

Novembre 2011 : le Cemagref (Centre national du machinisme agricole, du génie rural, des eaux et des forêts) s'apprête à fêter ses 30 ans d'existence. Or, les missions de cet organisme de recherche se sont au fil des ans orientées vers la recherche environnementale. Après mûre réflexion, la nouvelle tombe : le Cemagref va changer de nom et s'appeler désormais [Irstea](#) (Institut national de recherche en sciences et technologie pour l'environnement et l'agriculture). Casse-tête pour la communication... et pour les chercheurs ! Comment aborder ce changement et faire connaître cette nouvelle identité ?



Agenda

Conférences, cafés sciences, expositions, ateliers : tous les événements s'affichent sur la carte de votre territoire et permettent d'attirer un large public



Lieux à visiter

Véritable guide touristique scientifique d'un territoire qui référence les lieux incontournables

AGENDA ECHOSCIENCES

Filtrer par mois

Date de début

01/04/2016

Date de fin

01/06/2016

Filtrer par type d'événements

ÉVÉNEMENTS

EXPOSITIONS

CONFÉRENCES

ATELIERS

FILTRES



ÉVÉNEMENTS

JARRIE

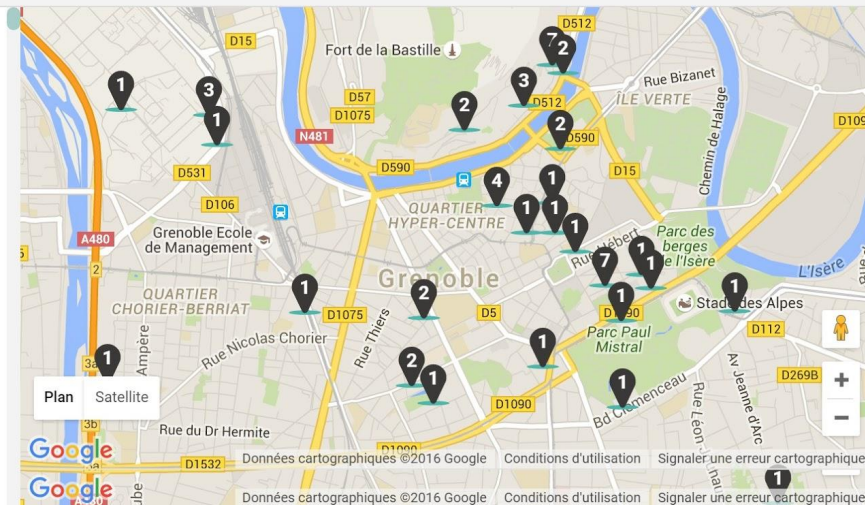
Centenaire des plateformes chimiques Jarrie / Pont-de-Claix 1916 - 2016

En 1916 Lorsque la Première guerre mondiale éclate, très rapidement la demande en chlore, soude et hydrogène augmente fortement. Jarrie et Pont de...

CHIMIE

JARRIE

OCT.
10
↓
DÉC.
31





Annonces

Pour rechercher des bénévoles pour un événement, lancer un concours ou appel à participation, publier une offre d'emploi



Dossiers

Outil de curation intégré à la plate-forme. Les utilisateurs collectent et partagent des articles, des événements publiés sur Echosciences et des liens repérés sur le web



Formation

Pass isérois du collégien citoyen - PICC

Le Pass isérois du collégien citoyen (PICC) est un dispositif proposé par le Département de l'Isère aux collèges isérois, en lien avec les projets...

98 vues



Appel à participation

Recherche de participants pour une étude sur le langage intérieur

Etude sur la parole intérieure – Monologuer/InnerSpeech
Nous sommes à la recherche de volontaires sains pour participer à une étude d'introspection...

DOSSIER

Chroniques des chasseurs d'aurores

Carnet de bord d'une expédition en Norvège en mars 2016 à la recherche d'aurores boréales.

EXPÉDITION NORVÈGE AURORES-BORÉALES AURORES-POILAIRES

ÉDITER

Publié par Mathieu Barthelemy 6 1.9k



En direct du terrain : Anne chasse les aurores boréales en Norvège

Chaque semaine, des scientifiques partagent leur quotidien et leurs recherches via le compte Twitter @EnDirectDuLabo. Après une première expérience...



Revenir...

Bonsoir à tous, J'avais inconsciemment promis un dernier article. Le maelstrom des activités quotidiennes a très vite repris le dessus. La...



Retour à Tromsø

Et voici notre dernière journée à l'observatoire. Rangement, ménage, il faut que tout soit nickel pour les prochains arrivants ! La plupart du...



Aurores polaires : pourquoi la polarisation ?

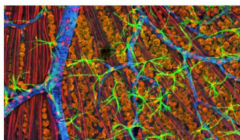
Ce soir, le ciel est clair. Et vers 20h30, nous avons vu sans doute la dernière aurore de cette campagne. Le ciel s'est embrasé. Nous avons...



Communautés

Des espaces personnalisés pour les groupes de passionnés de sciences qui souhaitent animer leur propre communauté avec les outils d'Echosciences

LES COMMUNAUTÉS



Atout Cerveau 25 abonnés

Nous avons tous un cerveau ! Nous l'utilisons au quotidien pour réfléchir, comprendre, agir, communiquer, se remémorer, imaginer, rêver... Les...

[Ne plus suivre](#) | [Voir la communauté](#)



Mémoires du Futur 4 abonnés

"Mémoires du futur", expression paradoxale, en hommage à Gilbert Simondon, propose de repérer, de fertiliser et de développer les idées qui peuvent...

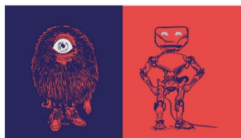
[Suivre](#) | [Voir la communauté](#)



Fab Labs Solidaires 7 abonnés

Tout a commencé en juin 2014. La Casemate de Grenoble, en collaboration avec le rectorat de Grenoble, et avec le soutien de la Fondation Orange...

[Suivre](#) | [Voir la communauté](#)



Monstru'Eux l'exposition 4 abonnés

Constatant le succès des vidéos de monstres sur Internet, et celui de nombreux livres pour enfants et objets du quotidien, constatant aussi que...

[Ne plus suivre](#) | [Voir la communauté](#)



Projets

Pour connaître les projets culturels, scientifiques, technologiques, design, arts-sciences portés par les habitants du territoire, faisant l'objet d'une campagne de financement participatif



[Kisskissbankbank](#)

Le Tour de l'Isère

Participez à la réalisation du Tour de l'Isère prévu cet été 2016: une aventure sportive et humaine sur les enjeux de la transition énergétique!...

122 vues

Ce projet est en cours

Une expérience de 4 ans à Grenoble

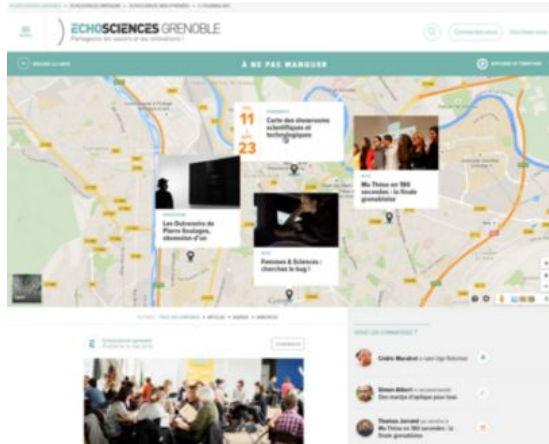
Fréquentation annuelle

Année	Visites	Pages vues
2012	30 000	82 000
2013	73 000	163 000
2014	120 000	212 000
2015	133 000	235 000
2016 (> avril)	69 400	163 000

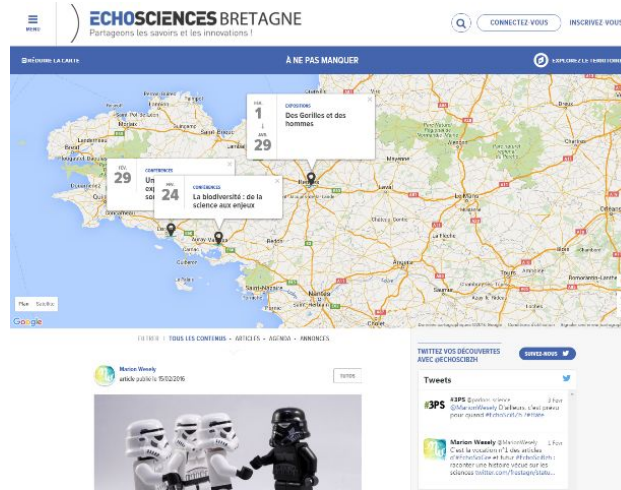
Contribution

- 1 700 membres
- 300 contributeurs
- 1 300 contenus (dont 900 articles & 350 événements)
- 15 communautés

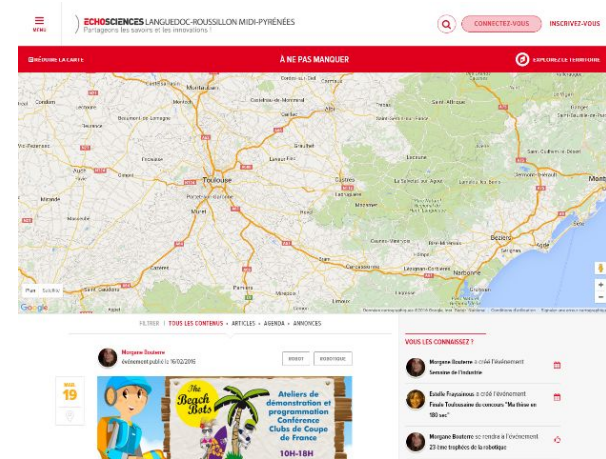
Déploiement sur d'autres territoires



Grenoble Métropole



Bretagne



Midi-Pyrénées
Languedoc-Roussillon

Bientôt dans le département de la Loire et dans la région Hauts-de-France

A bientôt sur Echosciences !

Sites :

- <http://www.echosciences-grenoble.fr/>
- <http://www.echosciences-bretagne.bzh/>
- <http://www.echosciences-sud.fr/>

Contact :

- contact@echosciences-grenoble.fr
- @EchoSciGre / @EchoSciTeam
- @pmoutet & @fuzzyraptor

