

PROCEDURE INSTALLATION ZOTERO



<https://bibliotheques.univ-grenoble-alpes.fr/>

Aide :

→ budl-formation@univ-grenoble-alpes.fr

Posez votre question en ligne

→ « Qui c'est qui sait ? »

2022-2023

Rendez-vous sur le site de Zotero <https://www.zotero.org/>



Zotero 6 for Windows
Your personal research assistant

[Download](#)

Other platforms
[macOS](#) · [Linux 32-bit](#) · [Linux 64-bit](#)

[Installation Help](#)



Zotero Connector
Save to Zotero from your browser

[Install Firefox Connector](#)

Zotero Connectors automatically sense content as you browse the web and allow you to save it to Zotero with a single click.

[Zotero Connectors for other browsers](#)

Etape 1

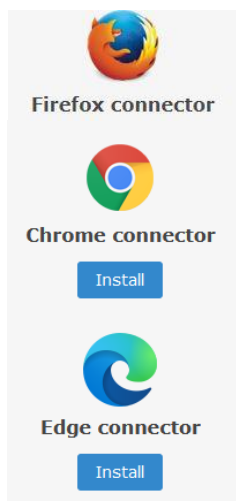
Cliquez sur Download pour lancer l'installation du logiciel


N.B : il vous propose l'installation en fonction de votre système d'exploitation Windows, MacOS ou Linux


Etape 2 :

Installez le connecteur qui va permettre de faire le lien entre votre navigateur et votre logiciel Zotero


Connecteurs disponibles pour les navigateurs suivants :




Firefox connector


Chrome connector

[Install](#)


Edge connector

[Install](#)



Safari connector

Pour les utilisateurs de Mac Os (Big Sur ou plus récente), le connecteur Zotero pour Safari est désormais fourni avec Zotero et peut être activé dans le volet "Extensions" des préférences de Safari.

Pour lancer Zotero, cliquez sur l'icône présente sur votre bureau. Pensez à l'épingler à la barre des tâches !



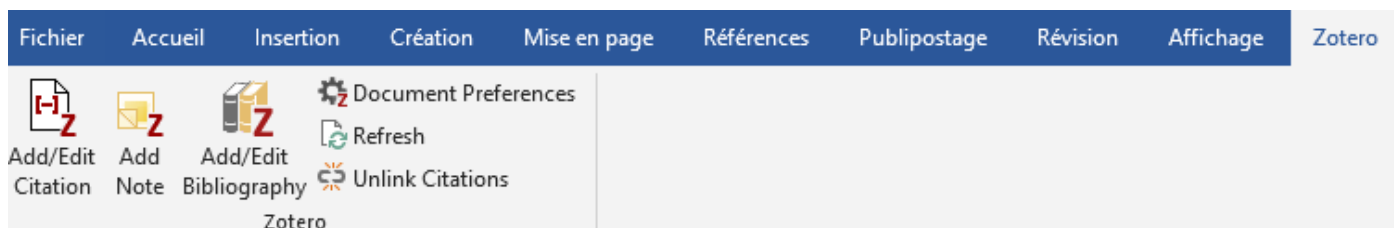
Etape 3 :

Zotero est compatible avec plusieurs logiciels de traitements de texte :

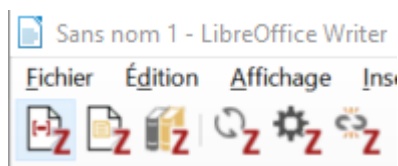


Pour LibreOffice Writer et Word, l'installation se fait quand vous téléchargez Zotero, pensez à vérifier que tout fonctionne correctement !

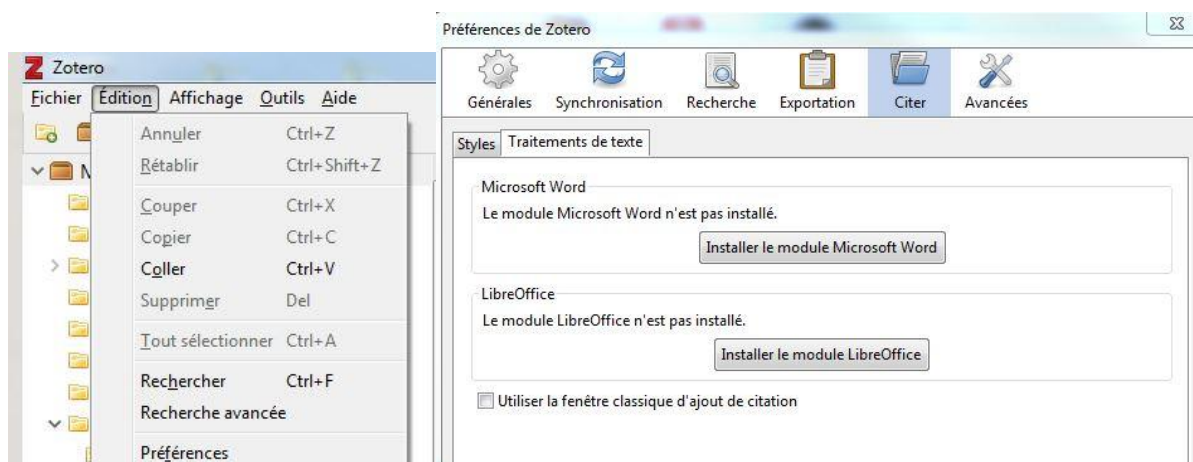
- Dans Word, vous devez avoir un onglet Zotero dans votre barre d'outils :



- Dans LibreOffice Writer, vous voyez apparaître directement dans la barre d'outils les icônes suivantes :



Dans les deux cas, si vous ne voyez pas apparaître ces icônes, vous pouvez relancer l'installation depuis Zotero dans le menu Edition - Préférences - Citer - Traitement de texte



Si le problème persiste, consultez la documentation sur le site de Zotero :

https://www.zotero.org/support/word_processor_plugin_troubleshooting