



Une enquête conduite par des étudiants du Master Innovation et du Master Métiers du livre, par des sociologues de l'UGA, par le service enquête des BU, pour mieux connaître vos usages et adapter nos espaces et nos services

## Repenser les espaces de la BU Sciences

### Vos usages



### Habiter le lieu : avoir «sa» place

*Il me faut ma place pour être bien [...], c'est la table de 4, côté fenêtre, orientée nord*

*étudiante master MEEF, 2eme année*



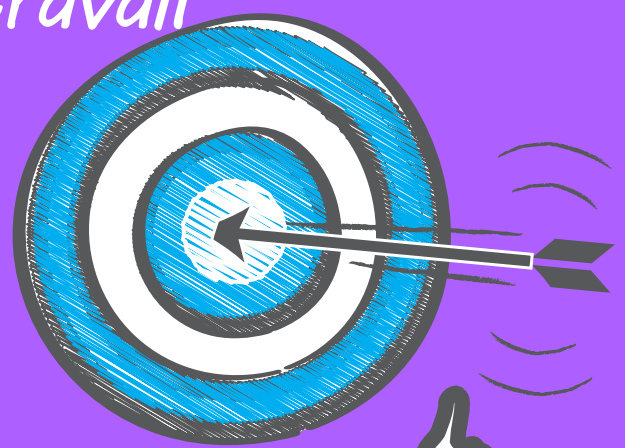
>>> Vous recherchez

- Un cadre de travail adapté et confortable
- Pour travailler seul ou en groupe
- Propice à la concentration

### Face à vos pratiques : nos défis

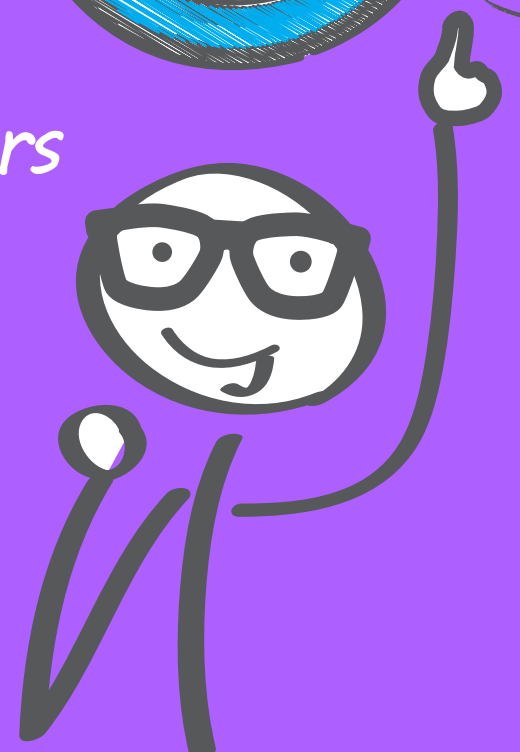
>>> Améliorer votre cadre de travail

- Ouverture de la salle de relaxation propice à la concentration
- Déploiement d'Affluences



>>> Mettre en place des espaces différenciés avec plusieurs niveaux sonores

- Zones de calme absolu, «mezza voce», de travail en groupe
- Espaces de travail collaboratif avec les enseignants
  - Espaces de détente



>>> Mieux communiquer pour mieux faire connaître nos services